

# MADORY

---

*For New Life Style*

1 Price

CURTAIN  
COLLECTION

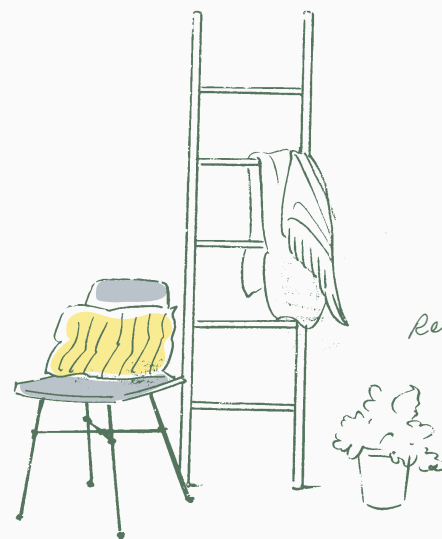


SINCOL®

2021 — 2024



*Decorate  
Elegant*



*Relaxing  
Space*

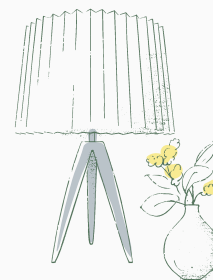
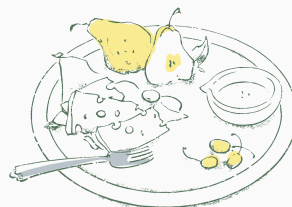
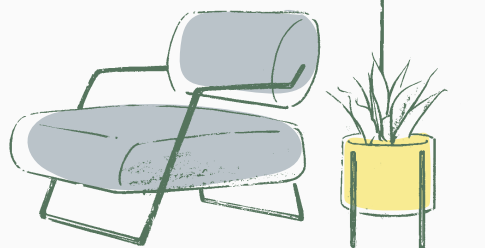


## MADORY とは始める 新しい暮らし



*Vintage mix  
Dining Room*

*Life and  
Simple*



*Open!* 便利な商品検索サイト

### KEYWORD

キーワードで絞り込んで、簡単検索


### CLOSE-UP

柄がわかりやすいアップ写真を掲載

### DOWNLOAD

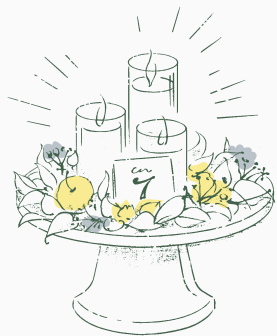
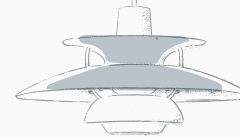
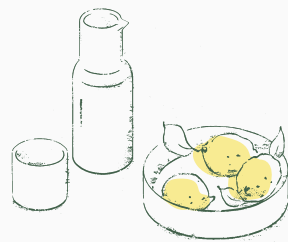
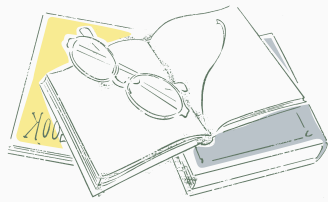
画像ダウンロードでお気に入りを保存

スマートフォン・タブレットからも閲覧できます！

 シンコール プロダクト

<https://sincol-group.jp/products/search/s/madory>





# MADORY

*For New Life Style*

**1Price**  
CURTAIN  
COLLECTION

*about*  
**MADORY**  
選びやすいポイント

P.2

**How to Order**  
オーダーカーテンの選び方

P.3



**+Interior**

カーテンをプラスしてこだわりのインテリアにアップデート！

**Natural**

P.4

**Modern**

P.6

**Elegant**

P.8

**Lineup**

インテリアに馴染む色や、トレンド柄が豊富なラインナップ！

**Drape**

ドレープ

P.10

**Shakou**

遮光

P.58

**Sheer**

シアー

P.76

**Spec**

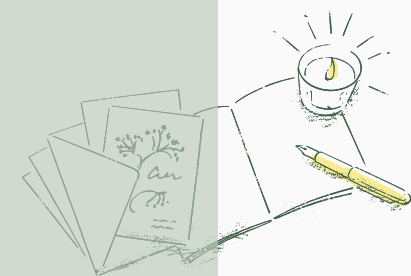
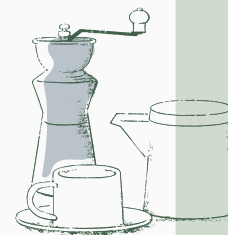
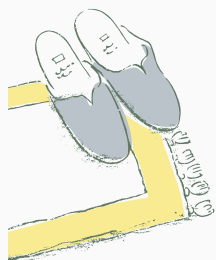
生地規格・性能一覧

P.82

**Function & Guide**

機能と見本帳ガイド

P.84



about

# MADORY

選びやすいポイント

1Price

CURTAIN  
COLLECTION



Point  
1

## ワンプライス価格

ドレープもシア어도、どの生地をお選びいただいても、それぞれが同一価格です。

Point  
2

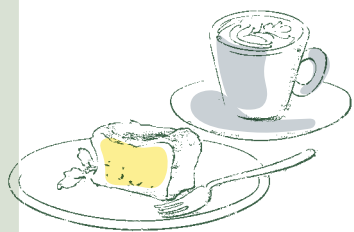
## 全点ライトウェーブ加工が標準

全ての商品が「形態安定ライトウェーブ加工」により、洗濯後も美しいウェーブが保てます。

Point  
3

## ご家庭で使いやすい機能が色々

MADORY のカーテンは、全点ご家庭の洗濯機で丸洗いできるウォッシュャブル機能付きです。その他にも光を通しにくい遮光カーテンや、紫外線をカットする UV 機能などをご用意しました。



### 全点洗濯機で洗える



ウォッシュャブル

MADORY のカーテンは全点ご家庭の洗濯機で手軽に丸洗いできます。

※ドレープカーテンは年に1度、シアーカーテンは半年に1度のお洗濯をおすすめします。

### 燃えにくいカーテンです



防炎

燃えにくい性質の生地です。

※ご家庭の防災対策として、防災品の上手な活用をおすすめします。

### 紫外線を通しにくい



UVカット

床や家具の日焼けや、色あせを防ぐ効果があります。

### 光をコントロールする



遮光

遮光カーテンは光を通しにくいドレープカーテン。ランクが高いほど、しっかり光を遮ってくれます。

### 夏でも快適に



遮熱

太陽光による室内温度の上昇を抑える機能です。通常シアードカーテンに比べ省エネ効果があります。

#### 選び方の目安



#### 朝日に邪魔されない眠りを

日中でもしっかり光を遮りたい場合

▶ 1級がおすすめ!

Check it!



#### プライバシーを守りたい

夜、窓辺で人影が透けてしまうのが気になる。プライバシーを守りたい場合。

▶ 2・3級がおすすめ!

Check it!

### 視線をカット



遮像

ミラーレース効果で、外から室内を見えにくくし、昼は室内の採光を保ちます。

UV  
遮熱  
遮光  
遮像  
ウォッシュャブル  
防炎

商品ページの端を目印に!

# How to Order

オーダーカーテンの選び方

Step

1

## 生地を選ぶ

適度に光を取り入れ、  
お部屋を自然な明るさにしたい。

*Drape*

- ▶ ドレープ  
P.10 - P.57

光を遮り、お部屋の明るさを  
コントロールしたい。

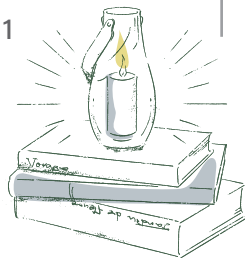
*Shakou*

- ▶ 遮光  
P.58 - P.75

ドレープに合わせる  
レース・ボイルを探したい。

*Sheer*

- ▶ シアー  
P.76 - P.81



Step

2

## スタイルを選ぶ

カーテンとシェードからお好きな方を選べます。

*Curtain*  
カーテン



風や光を  
心地よく感じたい。

*Shade*  
シェード



窓周りをスッキリ  
整えたい。



トップスタイル：2つ山 (約1.5倍ヒダ)

※商品ページの施工例写真は2つ山 (約1.5倍ヒダ) になっています。



形態安定ライトウェーブ加工  
ソフトで自然なウェーブが特長です。

MADORYのカーテンは、形態安定ライトウェーブ加工が標準で付いています。

カーテンの  
標準仕様

- もっと美しい均一なウェーブを保ちたい方は、

カーテン

- ▶ 形状記憶ウェーブ加工



- その他にも仕様を選ぶことができます。

カーテン

シェード

- ▶ 詳しくは別冊をご覧ください。

Step

3

## タッセルを選ぶ

ロープタッセル、または共生地の舟形タッセルからお好きな方を選べます。

### ロープタッセル



タッセル EF-590 (03)



EF-590 (01)



EF-590 (02)

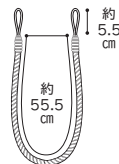


EF-590 (03)



EF-590 (04)

インテリアに馴染みの良い  
4色からお選び頂けます。



### 舟形タッセル



カーテンと同じ生地  
で作ります。

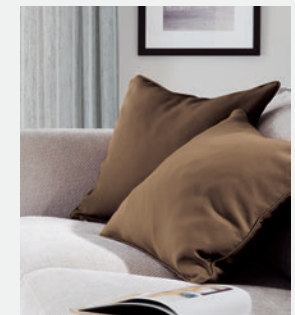


*Option*  
オプション

### クッション

プレーンファブリックスで、  
お部屋のアクセントになる  
クッションをお作りできます。

エコルション (P.18) ・アモル (P.30)  
からお選び下さい。



クッション 144

●詳しくは別冊をご覧ください。

Update Style.

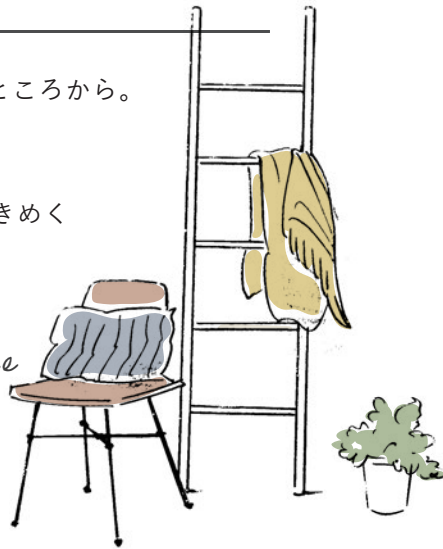
# Natural + Interior

Coordinate

# 01

豊かな暮らしは、毎朝カーテンを開くところから。  
つい触りたくなるやわらかな風合いは、  
開けるのがちょっと楽しくなりそう。  
自然ライクなくすみカラーや大人もときめく  
オシャレパターンでお気に入りの  
リラックス空間へ。

*Relaxing  
Space*



idea:1 Working & Relax

## 「つながる」と「仕切る」の両立を」

おうちの中のワークスペースを手触りのよい  
グレイッシュなカーテンで仕切って  
オフの時は目線からカット！

INTERIOR  
インダストリアル + CURTAIN  
ストライプ



# ミックステイスト  
# 間仕切り

Drape : MD-129 (P.24)

idea:2 Simple Nordic

## 「憧れの北欧スタイルをカーテンで叶える」

シンプルなナチュラル空間に大人のポップ柄を。  
ホワイトベースだから清楚な印象のままに  
軽やかな彩りがお部屋にあふれます。

INTERIOR  
シンプル + CURTAIN  
北欧柄



# 北欧ナチュラル  
# 家族だんらん

Drape : MD-130 (P.26) Sheer : MD-238 (P.79)



idea:3 Nature Color Coordinate

## 「光を取りこむ、ひだまりヴィンテージ」

ヴィンテージを集めたお気に入りのダイニングでは、自然な風合いの生地を通して、お部屋に鮮やかな光を取りこみます。フラットなシェードスタイルは、エスニックな風合いをすっきりと魅せてくれます。

INTERIOR

ヴィンテージ MIX

CURTAIN

ヘリンボーン

+



# リゾートボヘミアン  
# リラックス

Shade : MD-103 (P.10)

Update Style.

# Modern + Interior 02

Coordinate

日々の暮らしを送る場所だから、  
シンプルでもこだわりのつまった  
上質な空間を。

心落ちつくグレイッシュカラーや  
艶やかな光沢のカーテンが、  
スタイリッシュに彩ります。



idea:1 Clean Beauty Relaxing

## 「ヘルシーなアクセントカラーで整える」

きらめく爽やかなシトラスイエローを  
シンプルモダンなベッドルームに合わせて、  
サロンのようなたたずまいに。

INTERIOR

シンプルモダン

+

CURTAIN

シトラスイエロー



# ホテルライクなインテリア  
# アクセントカラー

Drape: MD-213 (P.68) Sheer: MD-237 (P.78)

idea:2 New Retro Modern

## 「シンプルな色柄でヴィンテージを引き立てる」

ミニマムなグレーベースの空間に白い  
カーテンですっきりとした抜け感を。  
レトロモダンの新しいスタイルです。

INTERIOR

レトロモダン

+

CURTAIN

サークル柄



# こだわりのキッチン  
# コーディネートを楽しむ

Drape: MD-105 (P.12) Sheer: MD-237 (P.78)





idea:3 Stylish Modern

「洗練されたモダンリビングを手に入れる」

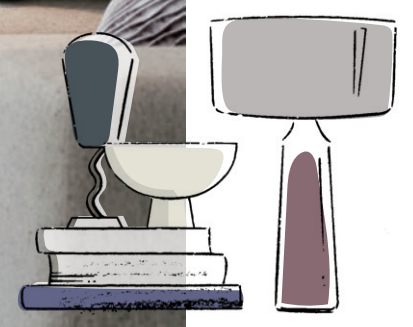
ワントーンで設えたホテルのようなリッチなリビング。  
 ジオメトリックパターンのマット×グロスの表情の対比が、  
 モダンスタイルの一步先へ。

INTERIOR  
 グレートーン

CURTAIN  
 幾何柄



# クール系インテリア  
 # モダンリビング



Cool and Luxe  
 Living Room

Drape: MD-152 (P.36) Sheer: MD-237 (P.78)

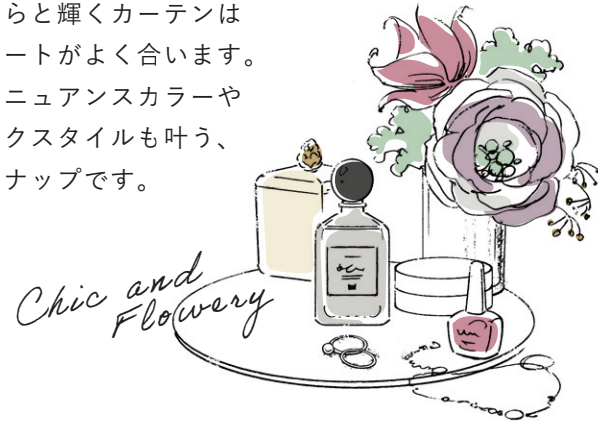
Update Style.

# Elegant + Interior 03

Coordinate

いつも心に華やぎを。

優美な曲線やきらきらと輝くカーテンは品のあるコーディネートがよく合います。フェミニンな香りのニュアンスカラーやちょっと贅沢なシックスタイルも叶う、大人のためのラインナップです。



idea:1 My Work Space

## 「私だけのラグジュアリーな特等席」

おうちの中にホテルのようなスペースを設けて。シックエレガンスなウェーブ柄は上品な落ちつきをもたらします。

INTERIOR

モダン

+

CURTAIN

ウェーブ柄



# 正統派モダン  
# 落ち着くワークスペース

Shade: MD-218 (P.70)

idea:2 White Cozy Room

## 「白の表情に魅せられて」

海外のリゾートのような自然の香りが漂います。シャビーシックな“白”の輝きで素の自分に帰れるくつろぎの時間を。

INTERIOR

ホワイトトーン

+

CURTAIN

膨れ織り



# 海外インテリアに憧れて  
# シックエレガント

Drape: MD-174 (P.48) Sheer: MD-236 (P.77)



idea:3 Masculine Elegant

## 「マイルームはゲストサロン」

ブティックのようなラグジュアリー感。  
トーンは抑えつつ、しっとりとした艶感で、きれいめに装いを整えて。  
贅沢な時を刻むドレスリーなリビングです。

INTERIOR  
シックモダン

+

CURTAIN  
小紋柄



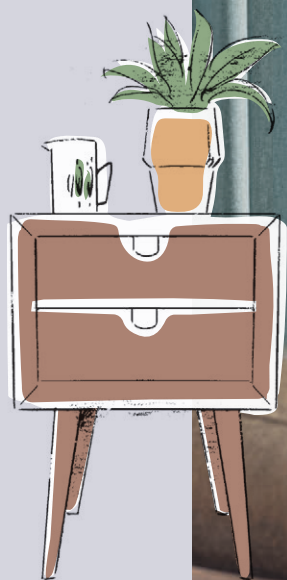
# リュクスの暮らし  
# ワントーンコーデ

*Decorate  
Elegant*

Drape: MD-177 (P.50) Sheer: MD-237 (P.78) Tassel: EF-590(03) (P.3)

## アリンガ 【ARINGA】

素朴な風合いの  
伝統的なヘリンボーン柄です。  
大地の恵みを思わせる色味が  
生き生きとお部屋に  
馴染みます。



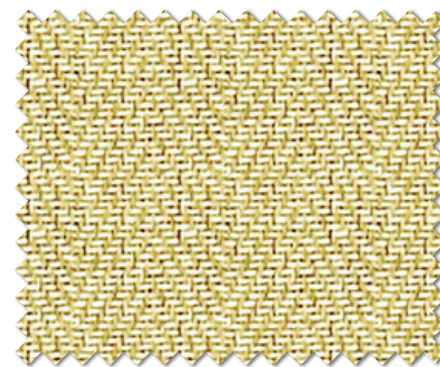
- # 北欧ヴィンテージ
- # ヘリンボーン
- # レトロナチュラル
- # 帰りたくなるリビング



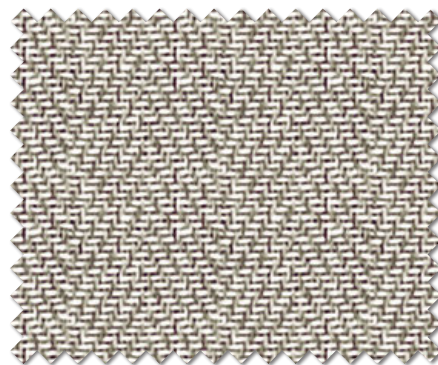
プレーンシェード 103



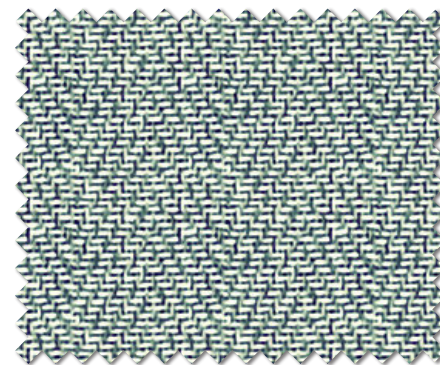
MD-101 NEW



MD-103 NEW P.5掲載



MD-102 NEW



MD-104 NEW



ドレープ 101 レース 236

fabric spec

生地巾	150cm
リピート	タテなし・ヨコ 2.0cm
組成	タテ ポリエステル 100%・ヨコ ポリエステル 50% 綿 50%
寸法変化率	水洗い：タテ -1.0% ヨコ -1.0% ドライ：タテ -1.0% ヨコ -1.0%



あて布使用

S-62



## ルネッタ 【LUNETTA】

お月さまのようなまん丸が  
ほのかに浮かぶ窓辺。  
ふっくらとした表情の生地が  
優しくお部屋を包み込みます。

# ナチュラルモダン  
# 幾何柄  
# こだわりのキッチン  
# 白基調のインテリア

ドレープ 105 レース 237



ブレンシェード・ダブルシェード仕様 前 106 後 237



MD-105 NEW P.6掲載



MD-106 NEW



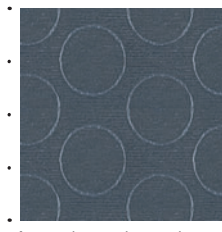
ドレープ 105

fabric spec

MD-105



MD-106



1目盛り10cm

生地巾 150cm

リピート タテ 18.8cm・ヨコ 25.0cm

組成 タテ ポリエステル 100%・ヨコ ポリエステル 100%

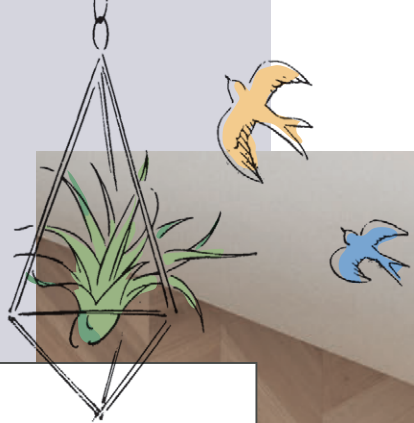
寸法変化率 水洗い：タテ -1.0% ヨコ -1.0%

ドライ：タテ -1.0% ヨコ -1.0%



あて布使用





## ジャンティ 【GENTIL】

少しざらっとした質感が  
親しげな印象のプレーンカーテン。  
デニムが肌に馴染んでいくように  
お部屋と長くお付き合い  
していただけそうです。



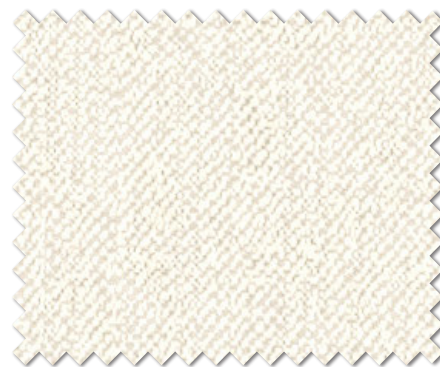
- # インダストリアル MIX
- # アイアン家具が好き
- # カフェ風インテリア
- # デニムライクなカーテン

ドレープ108 レース238

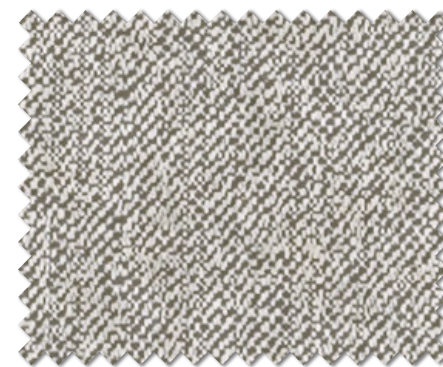




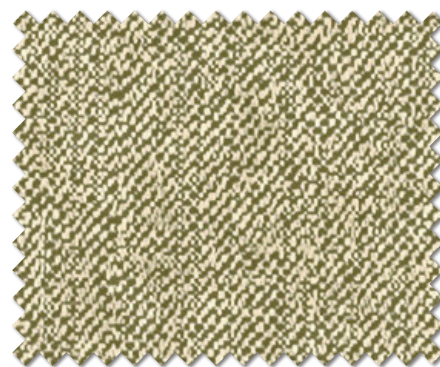
ブレースード110



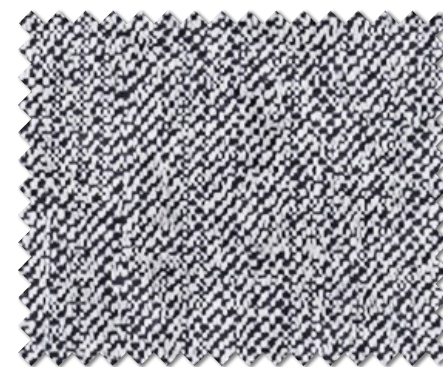
MD-107 NEW



MD-109 NEW



MD-108 NEW



MD-110 NEW



ドレープ108 レース238

fabric spec

生地巾 150cm

リピート なし

組成 タテ ポリエステル 100%・ヨコ ポリエステル 100%

寸法変化率 水洗い：タテ -1.0% ヨコ 0.0%

ドライ：タテ -1.0% ヨコ -1.0%



あて布使用



## セツラ 【SERRA】

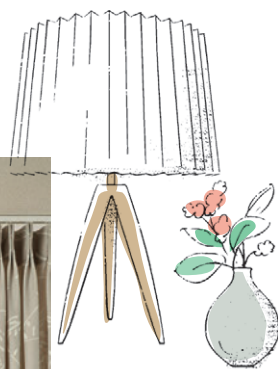
ゆったりと浮かぶリーフ柄。  
ワントーンなので外の景色や  
インテリアとも馴染みやすい  
リラックスムードが漂う  
デザインです。

- # アップルグリーン
- # アプリコットオレンジ
- # ファブリック好き
- # 大人パステル
- # 植物柄

ブレースィード 112 クッション 135



ドレープ 111



MD-111 NEW



MD-112 NEW



MD-113 NEW



ドレープ 113

fabric spec

MD-111	MD-112	MD-113

1目盛り10cm

生地巾	150cm
リピート	タテ 43.5cm・ヨコ 30.0cm
組成	タテ ポリエステル 100%・ヨコ ポリエステル 100%
寸法変化率	水洗い：タテ -1.0% ヨコ 0.0% ドライ：タテ 1.0% ヨコ -1.0%



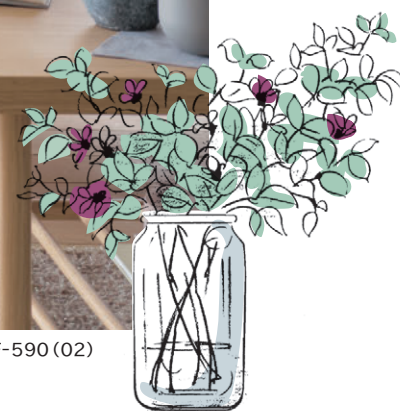
## エコルション 【ECOLUCHON】

ペットボトルを再生した  
リサイクル糸で織った  
サステナブルなカーテンです。  
ほのかな光沢が深みのある表情を  
生むシンプルナチュラルスタイル。

- # リネンライク
- # キレイめナチュラル
- # くすみカラー
- # エコロジー
- # 無地コーディネート



ドレープ 115 レース 236 タッセル EF-590 (02)



使用済みペットボトル※



ペレット※



製品

※写真はイメージです。

使用済みペットボトルを  
再利用した繊維を使用。

使用済みのペットボトルを資源として再利用することで、  
CO<sup>2</sup>の削減や資源の消費削減につながります。



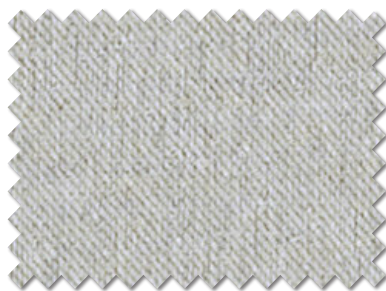
MD-114 NEW



MD-119 NEW



MD-115 NEW



MD-120 NEW



MD-116 NEW



MD-121 NEW



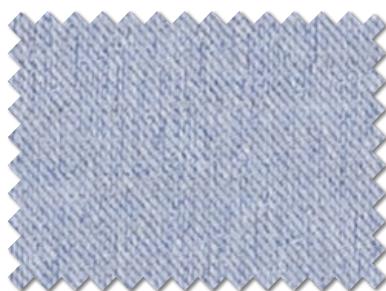
MD-117 NEW



MD-122 NEW



MD-118 NEW



MD-123 NEW



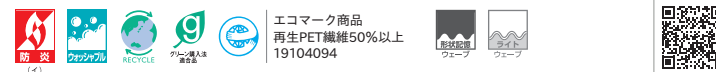
ドレープ 123 レース 236 タッセル EF-590 (02)



ドレープ 117 レース 239 プレーンシェード 117

fabric spec

生地巾	150cm
リピート	なし
組成	タテ ポリエステル 100%・ヨコ ポリエステル 100% (再生糸 約51.0%使用)
寸法変化率	水洗い：タテ -1.0% ヨコ -1.0% ドライ：タテ -1.0% ヨコ 0.0%



## フィーノ 【FINO】

ベーシックなストライプ柄は  
すっきりと爽やかな印象の  
カーテンです。  
肌触りの良い  
ナチュラルな質感です。

# 大人カジュアル  
# ナチュラルインテリア  
# シンプルな生活  
# ストライプ柄

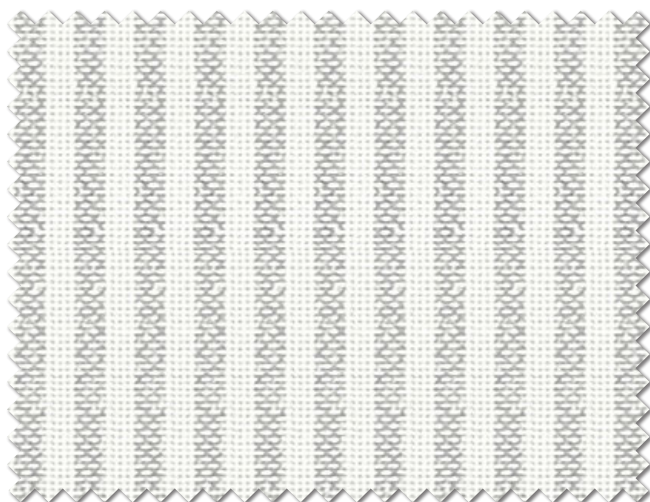
ドレープ 124 レース 236



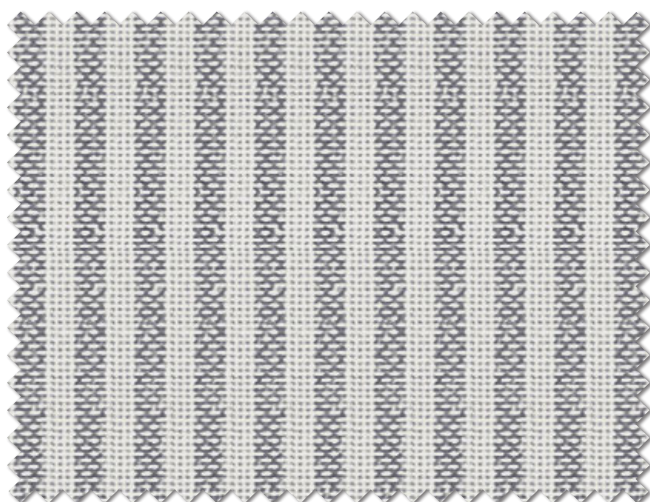
ドレープ124 レース236



ブレンシェード125



MD-124 **NEW**

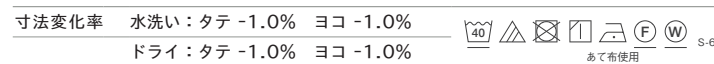


MD-125 **NEW**



fabric spec

生地巾	150cm
リピート	タテなし・ヨコ0.8cm
組成	タテ ポリエステル 70% アクリル 20% 綿 10% ヨコ ポリエステル 70% アクリル 20% 綿 10%
寸法変化率	水洗い：タテ -1.0% ヨコ -1.0% ドライ：タテ -1.0% ヨコ -1.0%



## ハーベスト 【HARVEST】

窓辺にかわいらしく並んだ  
鳥や植物たち。  
風通織のすき間から  
やわらかく光を取りこむと  
軽やかな立体感が生まれます。

la librairie des arts  
présente  
maeght éditeur  
18 éditions originales illustrées  
17 art monographies  
18 aphésies et gravures originales  
né le 17 juin 1972  
à Héré-nancy

- # 北欧ナチュラル
- # 二重織
- # 鳥と植物柄
- # 同柄レース MD-235
- # ナチュラルカラー



ドレープ 126 レース 235





MD-126 NEW



MD-127 NEW



ブレンシェード 127



ドレープ 126 レース 235

fabric spec

MD-126

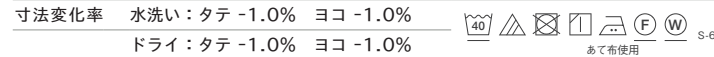


MD-127



1目盛り10cm

生地巾	150cm
リピート	タテ 45.4cm・ヨコ 25.2cm
組成	タテ ポリエステル 100%・ヨコ ポリエステル 100%
寸法変化率	水洗い：タテ -1.0% ヨコ -1.0% ドライ：タテ -1.0% ヨコ -1.0%



あて布使用 S-61



- ヒダの取り方により、写真とは柄の見え方が異なる場合があります。また、両開きの際に左右で柄が合わなくなる場合があります。
- 糸の特性により、毛羽立ちが発生する場合があります。
- 風通組織（二重織）のため、ヒダの谷間に若干シワがでる場合があります。生地の特性として、ご了承ください。
- 糸の特性上、部分的に糸の太細が見られることがあります。

## ルブニール 【REVENIR】

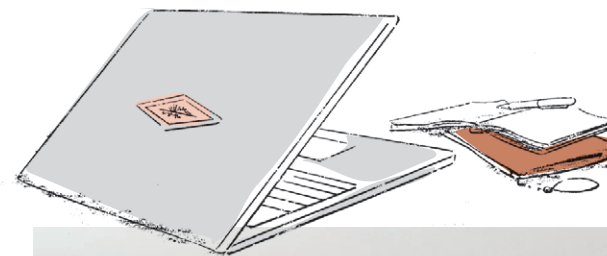
綿のようなザックリとした  
ナチュラルな表情を持つ  
シンプルストライプ柄。  
温かみのある手触りと  
色合いで長く一緒に暮らせそう。

#スタイリッシュナチュラル  
#シンプルストライプ  
#自然素材ライク  
#グレートーン

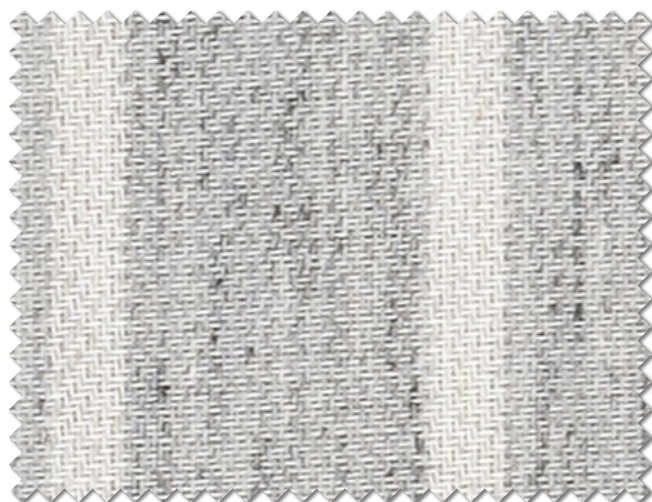
ドレープ 128 レース 237 クッション 144



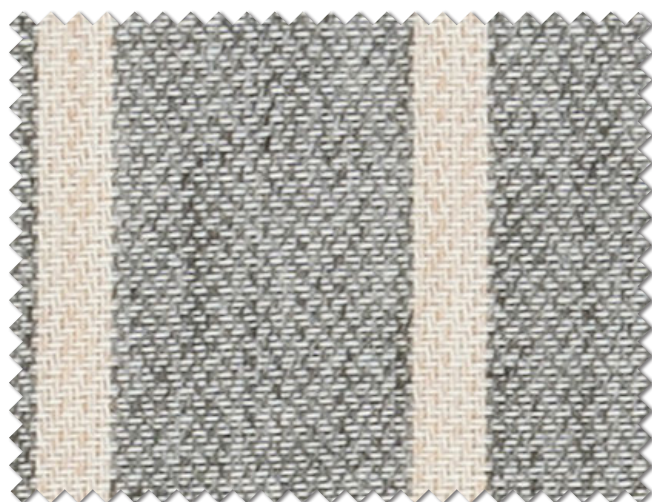
ドレープ 128



ドレープ 129



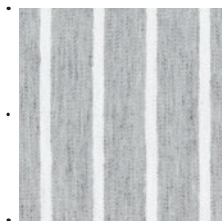
MD-128 **NEW**



MD-129 **NEW** (P.4掲載)

fabric spec

MD-128



MD-129



1目盛り10cm

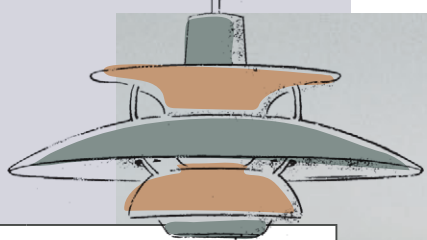
生地巾	150cm
リピート	タテなし・ヨコ4.9cm
組成	タテ ポリエステル 100%・ヨコ ポリエステル 100%
寸法変化率	水洗い：タテ -1.0% ヨコ -1.0% ドライ：タテ -1.0% ヨコ -1.0%



あて布使用



- ヒダの取り方により、写真とは柄の見え方が異なる場合があります。また、両開きの際に左右で柄が合わなくなる場合があります。
- 糸の特性上、部分的に糸の太細が見られることがあります。
- 糸の特性により、毛羽立ちが発生する場合があります。



## シュピール 【SPIEL】

北欧デザインの  
モダンポップなパターンは世代を  
問わないフレッシュな色使いです。  
暮らしの中に少し遊び心を  
取り入れてみませんか。



# 北欧ナチュラル  
# 色と遊ぶ  
# 家族団らん  
# 北欧デザインと暮らす

ドレープ 130 レース 238



MD-130 NEW P.4掲載



MD-131 NEW



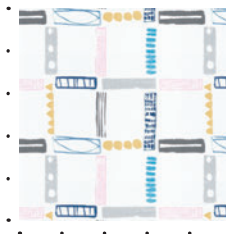
ブレースード 131 クッション 137



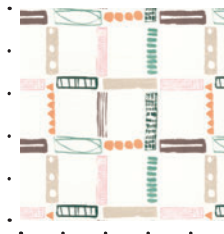
ドレープ 130 レース 238

fabric spec

MD-130



MD-131



1目盛り10cm

生地巾	150cm
リピート	タテ 30.3cm・ヨコ 37.5cm
組成	タテ ポリエステル 100%・ヨコ ポリエステル 100%
寸法変化率	水洗い：タテ -1.0% ヨコ -1.0% ドライ：タテ -1.0% ヨコ -1.0%



あて布使用 S-61

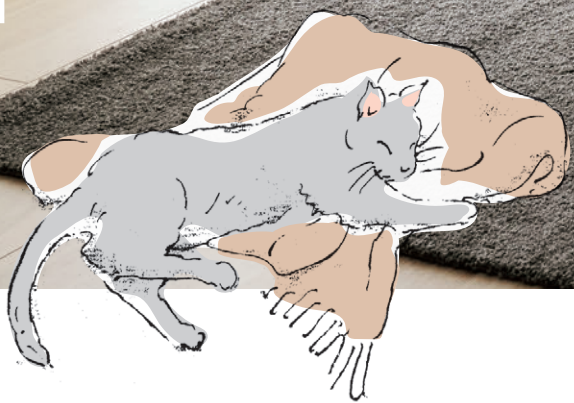
ウォッシュャブル  
防炎

## シュタム

【STAMM】

ナチュラルな風合いの生地に  
ざっくりと織り込んだ2色の縞が  
立体感のあるカーテン。  
シンプルなお部屋にも  
自然な表情をプラスしてくれます。

# ナチュラルインテリア  
# ワントーンコーディネート  
# シンプルストライプ  
# すっきり暮らす



ドレープ 132 レース 239



ドレープ 132 レース 239



MD-132 **NEW**



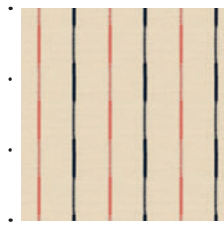
MD-133 **NEW**



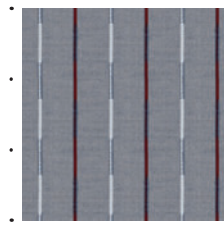
ブレンシェード 133

fabric spec

MD-132



MD-133



1目盛り10cm

生地巾	150cm
リピート	タテ 10.7cm・ヨコ 10.0cm
組成	タテ ポリエステル 100%・ヨコ ポリエステル 100%
寸法変化率	水洗い：タテ -1.0% ヨコ -1.0% ドライ：タテ -1.0% ヨコ -1.0%



あて布使用



## アモル 【A M O R】

プレーンな無地です。  
お気に入りの家具や  
壁の色とコーディネートして  
自分好みのカラーリングを  
楽しんでみませんか。

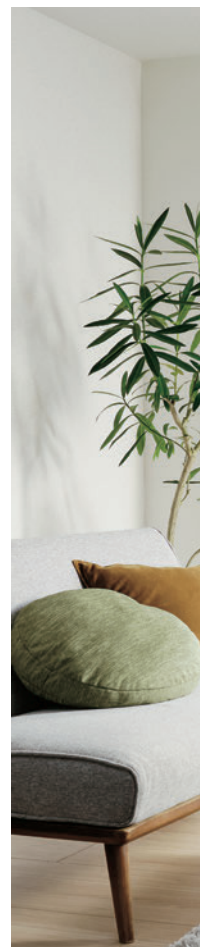


- # スタイリッシュナチュラル
- # 植物のある暮らし
- # ビビッドカラー
- # プレーンテキスタイル

ドレープ 134 レース 236



プレーンシェード 142 クッション 145







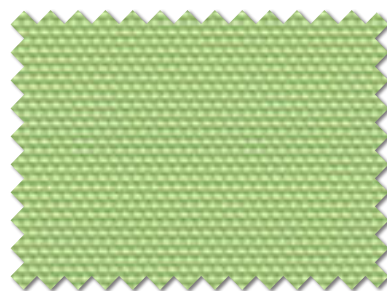
ドレープ 145 レース 237



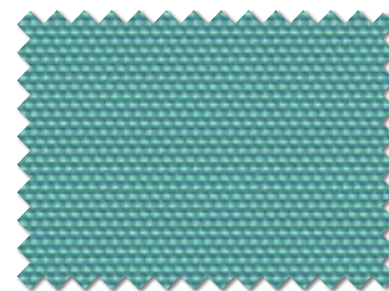
ブレンシェード 137



MD-134

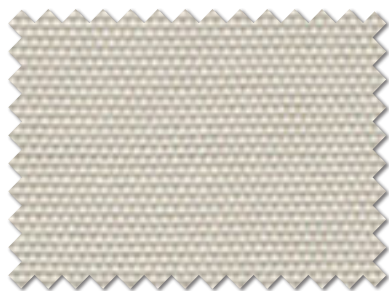


MD-138

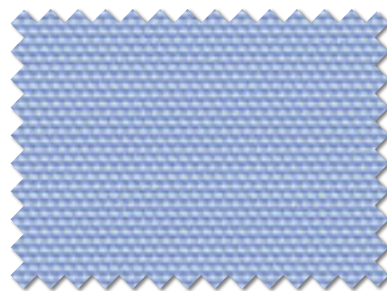


MD-142

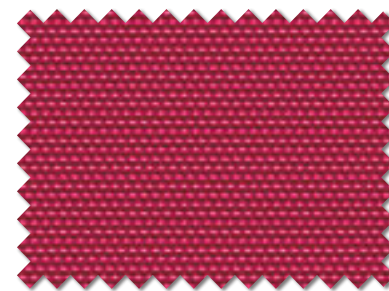
遮光(3級)



MD-135

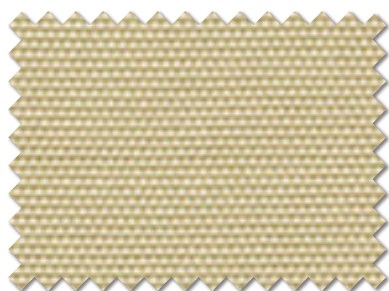


MD-139

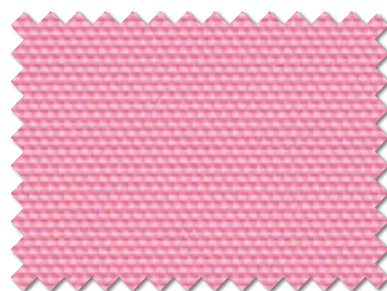


MD-143

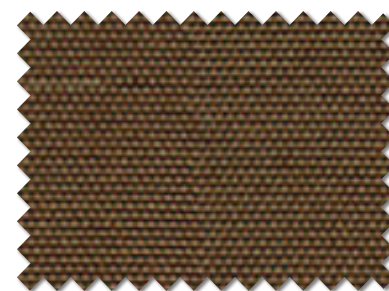
遮光(3級)



MD-136

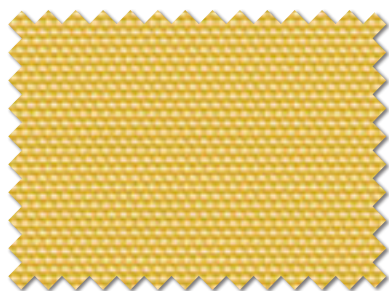


MD-140

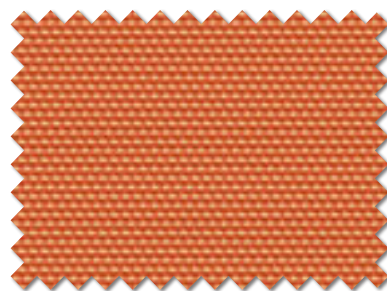


MD-144

遮光(2級)



MD-137



MD-141



MD-145

遮光(2級)

fabric spec

生地巾 150cm

リピート なし

組成 タテ ポリエステル 100%・ヨコ ポリエステル 100%

寸法変化率 水洗い：タテ -1.0% ヨコ 0.0%

ドライ：タテ -1.0% ヨコ 0.0%



あて布使用



遮光

ウォッシュャブル

防炎

## ピッコロ 【PICCOLO】

カラフルなラインを  
つないだパターン。  
にぎやかな街のようにも  
楽しい遊具のようにも。  
想像力を育むお部屋のアクセントに。

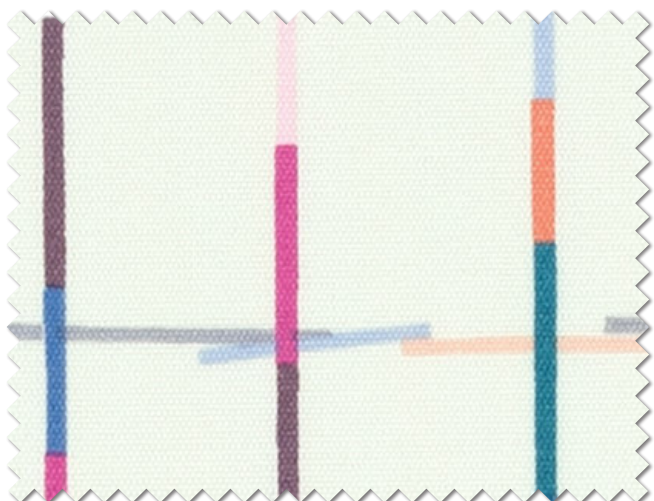


# すっきりナチュラル  
# 白基調ダイニング  
# 北欧デザイン  
# カラフルライン

ドレープ 146 レース 238



MD-146 NEW



MD-147 NEW



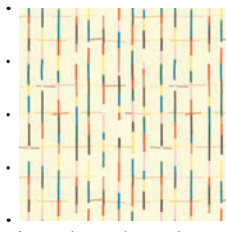
ブレースィード 147



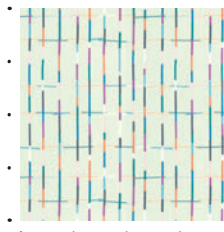
ドレープ 146

fabric spec

MD-146

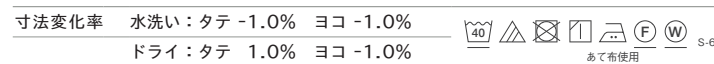


MD-147



1目盛り10cm

生地巾	150cm
リピート	タテ 30.3cm・ヨコ 25.0cm
組成	タテ ポリエステル 100%・ヨコ ポリエステル 100%
寸法変化率	水洗い：タテ -1.0% ヨコ -1.0% ドライ：タテ 1.0% ヨコ -1.0%



## プリーツ 【PULITO】

スマートな印象の無地。  
使いやすい色合いのカーテンは  
モダンな空間に溶け込み  
スタイリッシュな雰囲気をつくれます。



- # モダンナチュラル
- # リュクスな暮らし
- # ホテルライクなインテリア
- # スタンダードカラー

ドレープ 151 レース 237



プレーンシェード 149



MD-148 NEW



MD-150 NEW 遮光(2級)



MD-149 NEW



MD-151 NEW 遮光(2級)



ドレープ 151 レース 237

fabric spec

生地巾	150cm
リピート	なし
組成	タテ ポリエステル 100%・ヨコ ポリエステル 100%
寸法変化率	水洗い：タテ -1.0% ヨコ 0.0% ドライ：タテ -1.0% ヨコ -1.0%

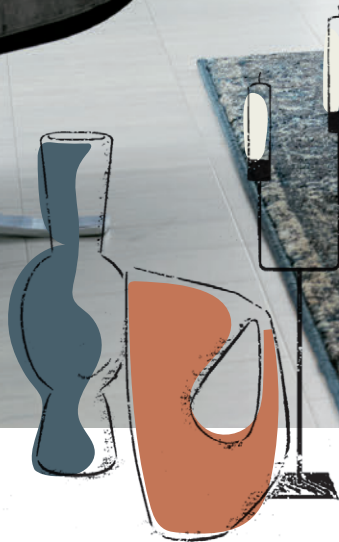


## コンサート 【CONCERT】

ジオメトリック柄を巧みな織りの変化で表現。音を奏でるようなパターンの重なりがリッチな印象です。



- # モダンリビング
- # クール系インテリア
- # ジオメトリック
- # 上質な暮らし



ドレープ 152 レース 237



MD-152 NEW P.7掲載



MD-153 NEW



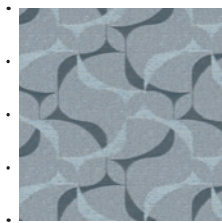
ブレースード 153



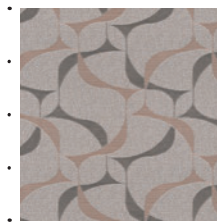
ドレープ 152 レース 237

fabric spec

MD-152

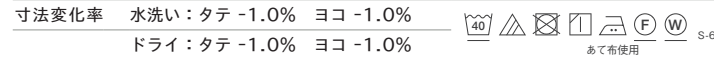


MD-153



1目盛り10cm

生地巾	150cm
リピート	タテ 25.0cm・ヨコ 25.3cm
組成	タテ ポリエステル 100%・ヨコ ポリエステル 100%
寸法変化率	水洗い：タテ -1.0% ヨコ -1.0% ドライ：タテ -1.0% ヨコ -1.0%



あて布使用 S-61



## クリस्प 【CRISP】

ナチュラルな質感とスマートな  
上質感を併せ持つ  
プレーンな無地のカーテン。  
深い色合いがお部屋の印象を  
ワンランクアップさせてくれます。



- # シックモダン
- # グレイッシュカラー
- # スタイリッシュな暮らし
- # 上質なプレーン

ドレープ 156 レース 237 タッセル EF-590 (04)

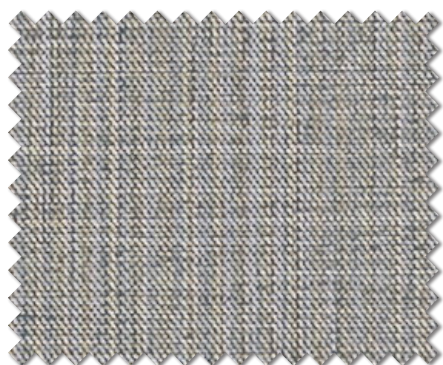




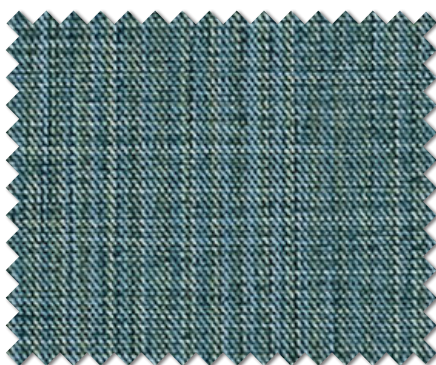
ドレープ 156



ブレンシェード 154



MD-154 NEW



MD-156 NEW

遮光(3級)



MD-155



MD-157

遮光(2級)

fabric spec

生地巾 150cm

リピート なし

組成 タテ ポリエステル 100%・ヨコ ポリエステル 100%

寸法変化率 水洗い：タテ -1.0% ヨコ 0.0%

ドライ：タテ -1.0% ヨコ -1.0%



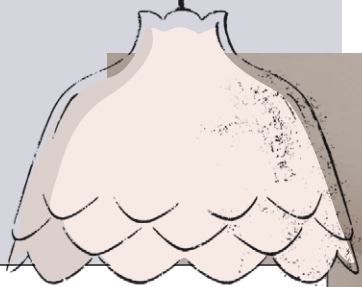
あて布使用 S-61



遮光

ウォッシュチャブル

防炎



## ポラリス 【POLARIS】

弾むような弧が  
ほのかにキラめく模様を  
つなぎました。  
リズムカルな柄が毎日を  
少し軽やかにしてくれそうです。

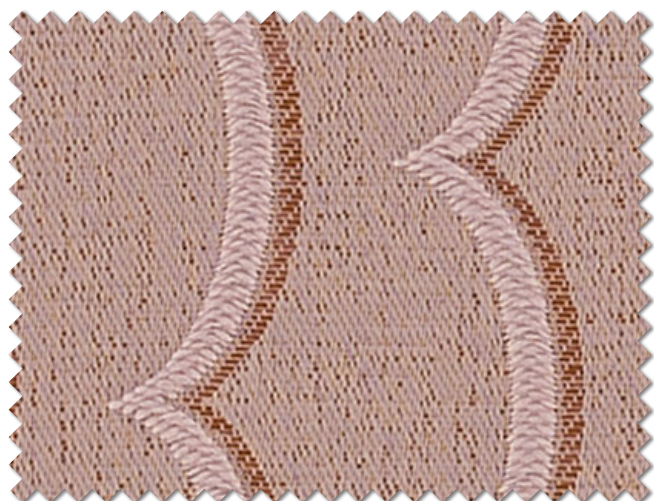


# 大人カワイイ  
# レトロナチュラル  
# コンパクトなリビング  
# フェミニンインテリア

ドレープ 159 レース 239



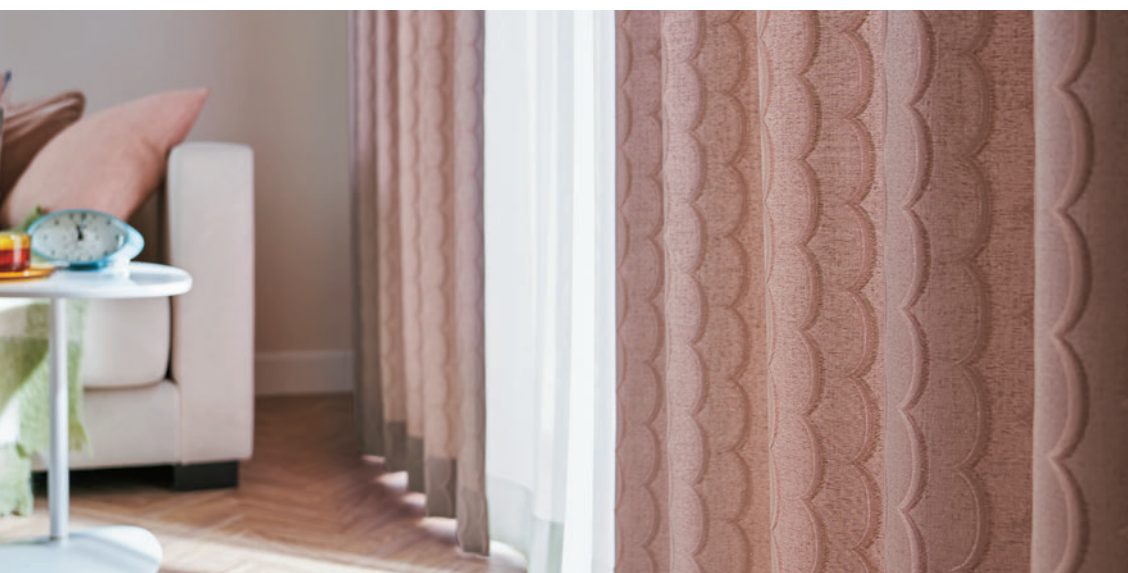
MD-158 NEW



MD-159 NEW



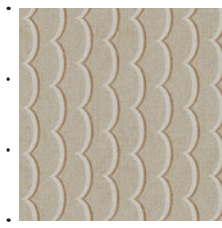
プレーンシェード・ダブルシェード仕様 前 158 後 238



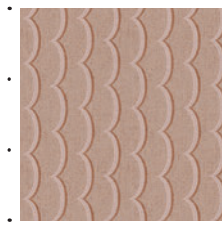
ドレープ 159 レース 239

fabric spec

MD-158



MD-159



1目盛り10cm

生地巾	150cm
リピート	タテ 19.0cm・ヨコ 15.0cm
組成	タテ ポリエステル 100%・ヨコ ポリエステル 100%
寸法変化率	水洗い：タテ -1.0% ヨコ 0.0% ドライ：タテ -1.0% ヨコ -1.0%



## ドーズ 【DOZE】

自然な調子の織組織が  
ほのかな光沢と調和する  
プレーンな無地です。



# ナチュラルモダン  
# グレイッシュカラー  
# アイアン家具が好き  
# スタイリッシュインテリア



プレーンシェード 165



ドレープ 163



ドレープ(3つ山ヒダ) 161 レース(3つ山ヒダ) 242



MD-160



MD-163 NEW



MD-161



MD-164



MD-162



MD-165 NEW

fabric spec

生地巾	150cm
リピート	なし
組成	タテ ポリエステル 100%・ヨコ ポリエステル 100%
寸法変化率	水洗い：タテ -1.0% ヨコ 0.0% ドライ：タテ -1.0% ヨコ -1.0%



## チェントロ 【CENTRO】

シンプルなストライプ柄を  
織り組織の違いで  
上品に表現した  
飽きのこないカーテンです。

- # シンプルモダン
- # ホテルライクなインテリア
- # コントラストが素敵
- # ストライプ柄

ドレープ 169 レース 237



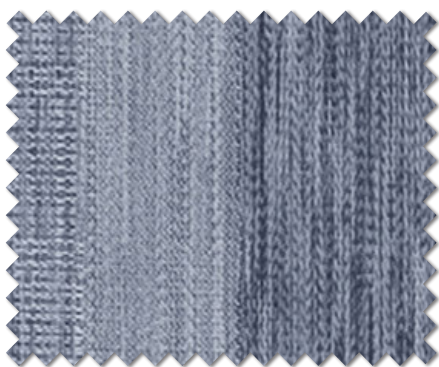
ドレープ 167 レース 237



ブレンシェード 168



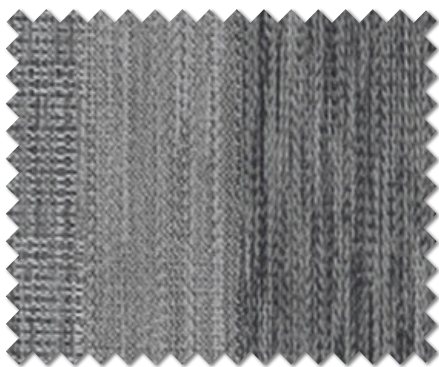
MD-166



MD-168 NEW



MD-167



MD-169 NEW

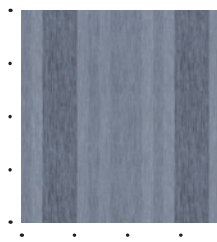
遮光(3級)

fabric spec

MD-166



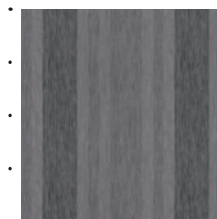
MD-168



MD-167



MD-169



1目盛り10cm

生地巾 150cm

リピート タテなし・ヨコ 25.0cm

組成 タテ ポリエステル 100%・ヨコ ポリエステル 100%

寸法変化率 水洗い：タテ -1.0% ヨコ -1.0%

ドライ：タテ -1.0% ヨコ -1.0%



あて布使用 S-61



遮光

ウォッシュアップル

防火

## クレール

【CLAIR】

ニュアンスカラーに  
キラキラ光るラメ糸を  
織りこみました。  
お部屋を華やかに  
トーンアップしてくれます。

- # エレガントモダン
- # シャビーインテリア
- # 優雅なおうち時間
- # キラキラ生地



ドレープ173 レース236





ドレープ 170



ブレースェード・ダブルシェード仕様 前 171 後 236



MD-170 NEW



MD-172 NEW



MD-171 NEW



MD-173 NEW

fabric spec

生地巾	150cm
リピート	なし
組成	タテ ポリエステル 100%・ヨコ ポリエステル 100%
寸法変化率	水洗い：タテ -1.0% ヨコ -1.0% ドライ：タテ 0.0% ヨコ -1.0%



あて布使用 S-61

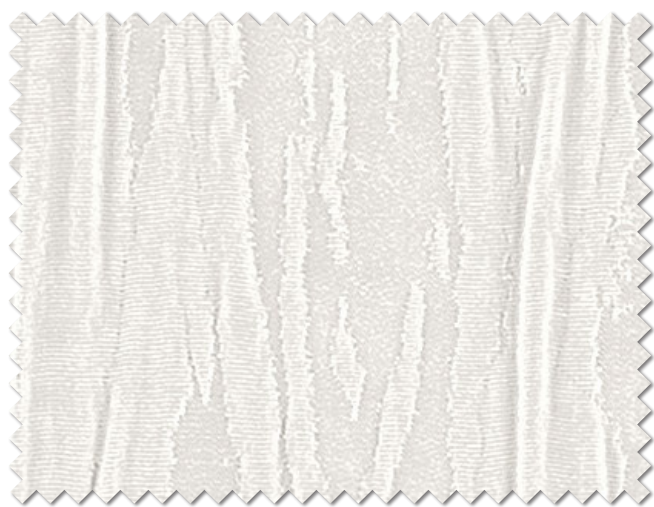
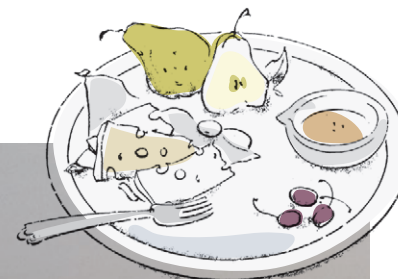


## カスケード 【CASCAD E】

ふっくらとした豊かな  
表情をみせる「ふくれ織り」の  
技法を使った  
上品さを備えたカーテンです。

- # シックエレガント
- # すっきり暮らす
- # 海外インテリアに憧れて
- # ふくれ織り

ドレープ174 レース236



MD-174 **NEW** P.8掲載



MD-175 **NEW**



ブレースード 175



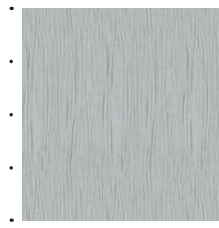
ドレープ 174 レース 236

fabric spec

MD-174



MD-175



1目盛り10cm

生地巾	150cm
リピート	タテ 30.5cm・ヨコ 15.0cm
組成	タテ ポリエステル 100%・ヨコ ポリエステル 100%
寸法変化率	水洗い：タテ -1.0% ヨコ -1.0% ドライ：タテ -1.0% ヨコ -1.0%



あて布使用 S-61



## ビブロ 【BIBELOT】

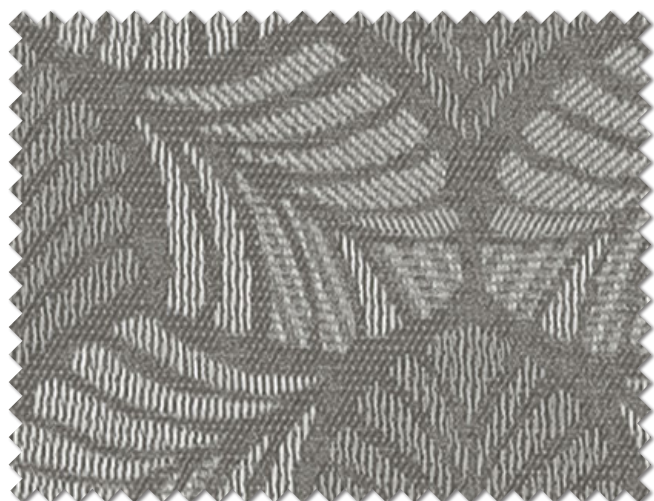
リーフ文様を繊細な  
変化をつけて豊かな表情の  
カーテンに仕上げました。  
シックなカラーで落ちつきと  
上質さをもたらします。

- # シックラグジュアリー
- # ワントーンコーディネート
- # リュクスな暮らし
- # 小紋柄

ドレープ 177 レース 237 タッセル EF-590 (03)



MD-176 NEW



MD-177 NEW P.9掲載



ブレースィード 176



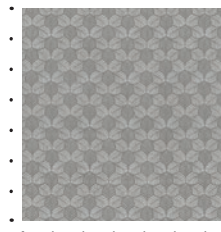
ドレープ 177

fabric spec

MD-176



MD-177



1目盛り10cm

生地巾	150cm
リピート	タテ 59.5cm・ヨコ 50.5cm
組成	タテ ポリエステル 100%・ヨコ ポリエステル 100%
寸法変化率	水洗い：タテ -1.0% ヨコ -1.0% ドライ：タテ -1.0% ヨコ -1.0%



## クルブ 【COURBE】

細やかな織り組織が  
艶のある光沢を生みだします。  
立体感のあるウェーブ柄が  
エレガントな雰囲気を持  
ったカーテンです。

- # シックモダン
- # ホテルライクインテリア
- # こだわりのベッドルーム
- # ウェーブパターン



ドレープ 179 レース 237



MD-178



MD-179

遮光(3級)



MD-180

遮光(2級)



プレーンシェード 180



ドレープ 179

fabric spec

MD-178	MD-179	MD-180
1目盛り 10cm		

生地巾	150cm	
リピート	タテ 20.0cm・ヨコ 15.0cm	
組成	タテ ポリエステル 100%・ヨコ ポリエステル 100%	
寸法変化率	水洗い	タテ -1.0% ヨコ 0.0%
	ドライ	タテ -1.0% ヨコ 0.0%

あて布使用

遮光

ウォッシュャブル  
防炎

## ノヘア 【NOHEA】

柔らかい質感に温かみのある色を合わせた無地のカーテン。お部屋を優しく包み込んでくれるようなアースカラーとシャーベットカラーです。

- # ナチュラルモダン
- # 植物のある暮らし
- # 上質インテリア
- # くすみカラー



ドレープ 187 レース 238





ドレープ 183



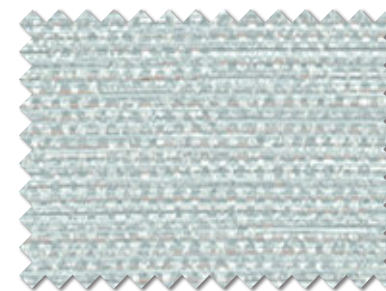
MD-181



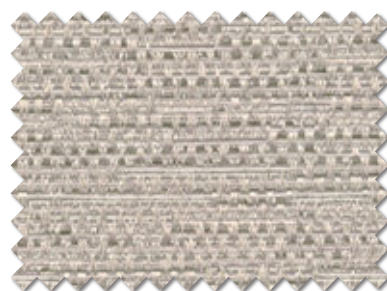
MD-185



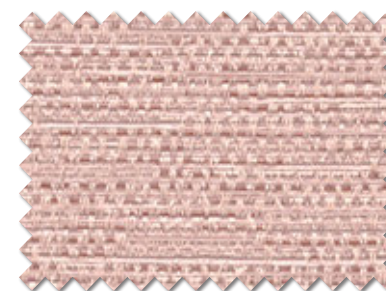
MD-182



MD-186



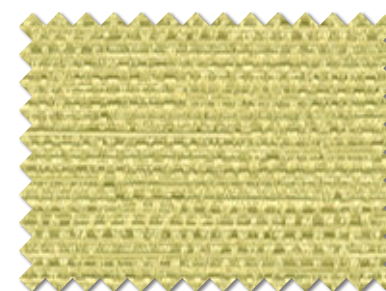
MD-183



MD-187



MD-184



MD-188



ドレープ 185 レース 238

fabric spec

生地巾 150cm

リピート なし

組成 タテ ポリエステル 100%・ヨコ ポリエステル 100%

寸法変化率 水洗い：タテ -1.0% ヨコ 0.0%

ドライ：タテ -1.0% ヨコ -1.0%



あて布使用 S-61



## チャンス 【CHANCE】

スイートな香りの  
ローズを咲かせました。  
艶やかな光沢が  
エレガントなカーテンです。



# クラシカルエレガント  
# ストライプ×フラワー  
# 華やかなベッドルーム

ドレープ190 レース239



MD-189



MD-190



ブレースィード 189



ドレープ 190 レース 239

fabric spec

MD-189



MD-190



1目盛り10cm

生地巾	150cm
リピート	タテ 10.0cm・ヨコ 15.0cm
組成	タテ ポリエステル 100%・ヨコ ポリエステル 100%
寸法変化率	水洗い：タテ -1.0% ヨコ -1.0% ドライ：タテ -1.0% ヨコ -1.0%



あて布使用



## エスプリ 【ESPRIT】

グレイッシュな  
カラーパレットと光沢が  
お部屋に上質さと  
落ち着いた雰囲気  
をプラスします。

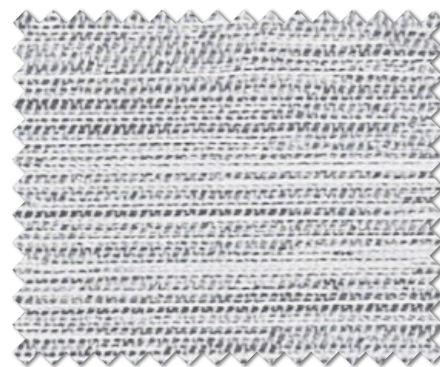


- # ナチュラルモダン
- # ワントーンコーディネート
- # 間接照明を楽しむ
- # くすみカラー

ドレープ 191 レース 236 クッション 135



プレーンシェード 196



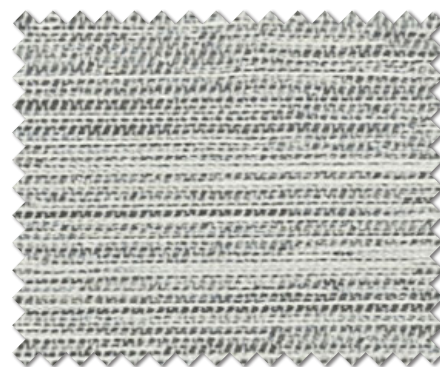
MD-191 NEW

遮光(1級C)



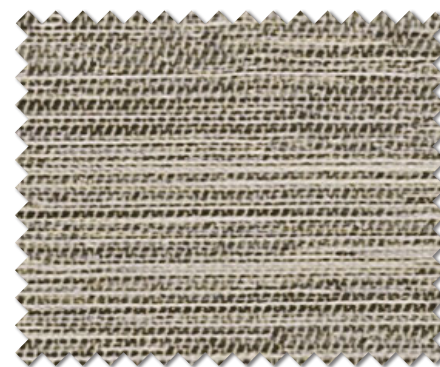
MD-194 NEW

遮光(1級C)



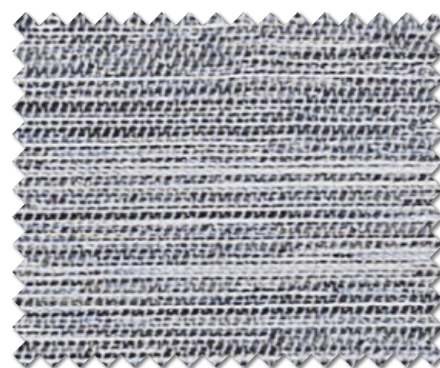
MD-192 NEW

遮光(1級C)



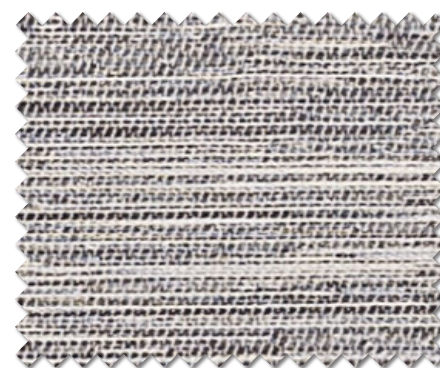
MD-195 NEW

遮光(1級C)



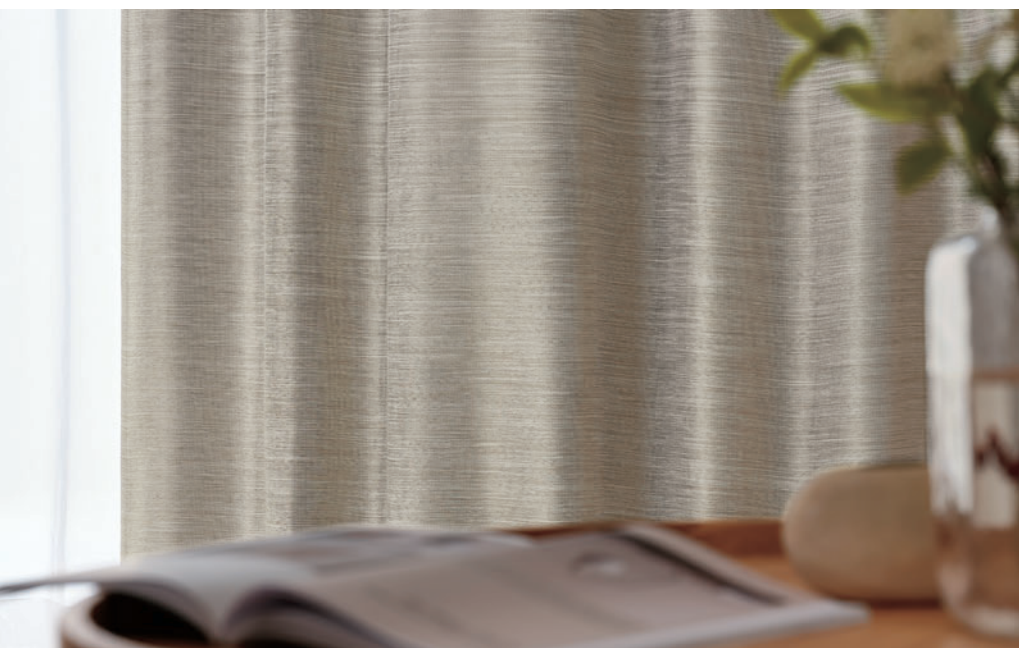
MD-193 NEW

遮光(1級C)



MD-196 NEW

遮光(1級C)



ドレープ 194

fabric spec

生地巾 150cm

リピート なし

組成 タテ ポリエステル 100%・ヨコ ポリエステル 100%

寸法変化率 水洗い：タテ -1.0% ヨコ 0.0%

ドライ：タテ -1.0% ヨコ -1.0%



あて布使用



遮光

ウォッシャブル  
防火

## ロゼット 【ROSETTE】

葉っぱを集めて  
リズムよく描きました。  
カーテンを閉めていても  
自然の安らぎを感じられる  
遮光カーテンです。



- # 北欧ナチュラル
- # 植物柄を楽しむ
- # コンパクトリビング
- # 淡色 × 遮光カーテン



ドレープ 199 レース 238



MD-199 NEW

遮光(2級)



MD-200 NEW

遮光(2級)



プレーンシェード 200



ドレープ 199 レース 238

fabric spec

MD-199

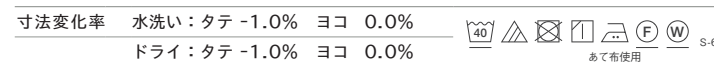


MD-200



1目盛り10cm

生地巾	150cm
リピート	タテ 60.5cm・ヨコ 50.0cm
組成	タテ ポリエステル 100%・ヨコ ポリエステル 100%
寸法変化率	水洗い：タテ -1.0% ヨコ 0.0% ドライ：タテ -1.0% ヨコ 0.0%



あて布使用 S-61



遮光

ウォッシュチャブル

## カルド 【CALDO】

ざっくりとした織とスモーキーな色味の取り合わせはナチュラルな素材と相性よし。心落ちつくおだやかなカーテンです。

# ナチュラルモダン  
# 異素材 MIX インテリア  
# スタイリッシュな暮らし  
# 友達を呼びたい家

ドレープ 202 レース 237

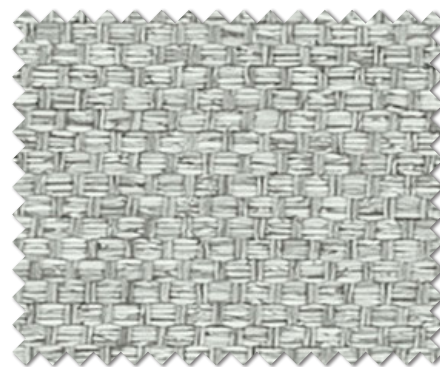




プレーンシェード 205



ドレープ 204



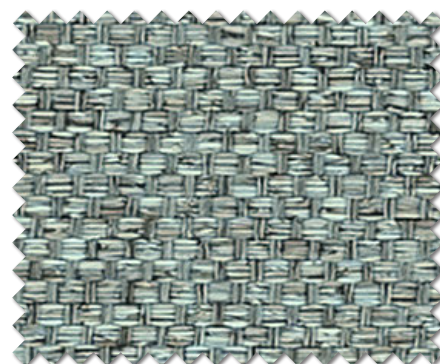
MD-201 NEW

遮光(2級)



MD-204 NEW

遮光(2級)



MD-202 NEW

遮光(2級)



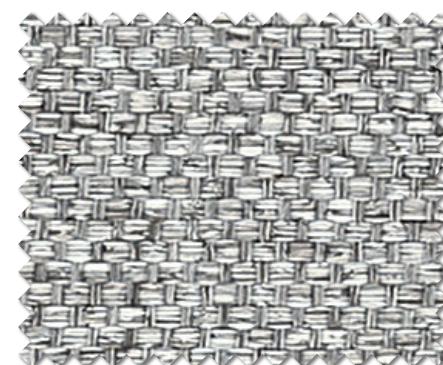
MD-205 NEW

遮光(2級)



MD-203 NEW

遮光(2級)



MD-206 NEW

遮光(2級)

fabric spec

生地巾 150cm

リピート なし

組成 タテ ポリエステル 100%・ヨコ ポリエステル 100%

寸法変化率 水洗い：タテ -1.0% ヨコ -1.0%

ドライ：タテ 0.0% ヨコ -1.0%



あて布使用



(イ)

2級



遮光

ウォッシュャブル

防火

## ピエーナ 【PIENA】

いつも窓辺に自然を。

葉っぱで満たされたパターンは  
お部屋にリラックスした雰囲気  
を感じさせてくれます。

- # 北欧ナチュラル
- # 線描きパターン
- # おうち時間
- # 植物柄



ドレープ 208 レース 239



MD-207 NEW

遮光(2級)



MD-208 NEW

遮光(2級)



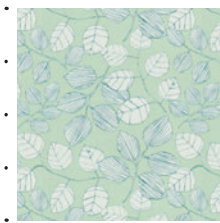
ブレースィード 207



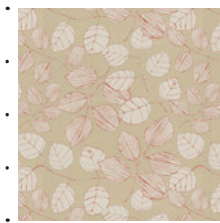
ドレープ 208 レース 239

fabric spec

MD-207



MD-208



1目盛り10cm

生地巾	150cm
リピート	タテ 30.3cm・ヨコ 30.0cm
組成	タテ ポリエステル 100%・ヨコ ポリエステル 100%
寸法変化率	水洗い：タテ -1.0% ヨコ -1.0% ドライ：タテ -1.0% ヨコ -1.0%

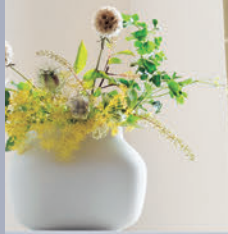


遮光

ウォッシュチャブル

## アプト 【A P T】

シンプルなボーダー柄は  
いつまでも飽きのこないデザイン。  
素朴な風合いとカラーは  
ナチュラルモダンなお部屋に  
よく合います。



- # 北欧ナチュラル
- # ライトカラーコーディネート
- # シンプルボーダー柄
- # 爽やかダイニングルーム





ブレンシェード 211



ドレープ 209



MD-209

遮光(2級)



MD-210

遮光(2級)



MD-211

遮光(1級C)

fabric spec

MD-209	MD-210	MD-211
1目盛り10cm		

生地巾	150cm
リピート	タテ 10.3cm・ヨコ 24.9cm
組成	タテ ポリエステル 100%・ヨコ ポリエステル 100%
寸法変化率	水洗い：タテ -1.0% ヨコ 0.0%
	ドライ：タテ 0.0% ヨコ -1.0%



●ヨコ段の柄のため、柄合わせの際にずれが生じる場合があります。

## ラファル 【R A F A L E】

シャイニーな質感の生地は  
ひだをとると立体感を感じます。  
シンプルエレガントな  
カーテンです。

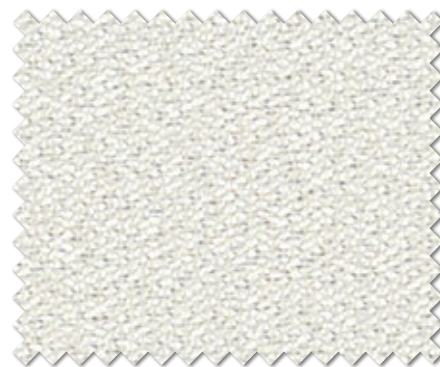


- # ナチュラルモダン
- # ホテルライクなインテリア
- # キラキラ生地
- # アクセントイエロー

ドレープ 213 レース 237

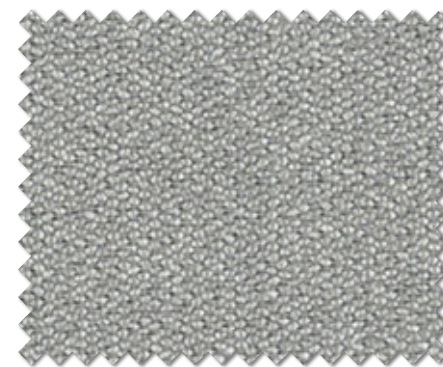


プレーンシェード・ダブルシェード仕様 前 217 後 237



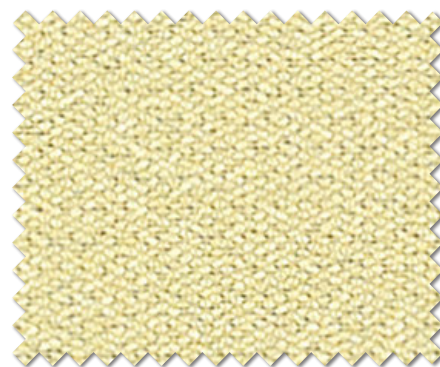
MD-212

遮光(3級)



MD-215

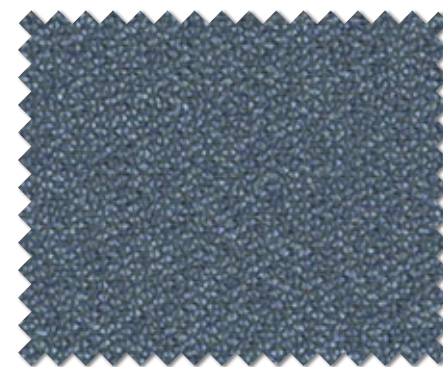
遮光(1級C)



MD-213 **NEW**

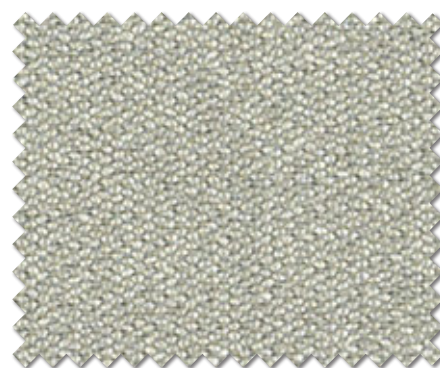
P.6掲載

遮光(3級)



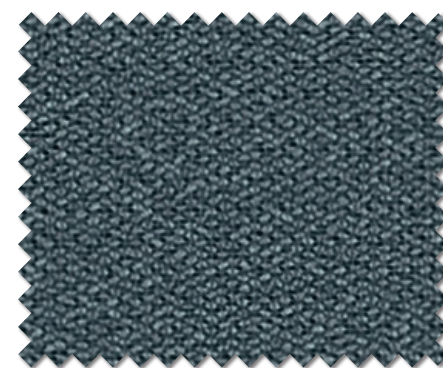
MD-216

遮光(1級C)



MD-214

遮光(2級)



MD-217 **NEW**

遮光(1級C)



ドレープ 213

fabric spec

生地巾 150cm

リピート なし

組成 タテ ポリエステル 100%・ヨコ ポリエステル 100%

寸法変化率 水洗い：タテ -1.0% ヨコ -1.0%

ドライ：タテ -1.0% ヨコ -1.0%



あて布使用



## レゾン 【RAISON】

ゆったりとした流れの柄は  
飽きのこないデザイン。  
細かく織られた生地の中に  
艶やかに柄が浮かび上がる  
リッチな雰囲気のカーテンです。

- # 正統派モダン
- # ウェーブパターン
- # モデルルーム風リビング
- # 海外インテリアに憧れて

ドレープ 219 レース 237





MD-218 NEW P.8掲載

遮光(2級)



MD-219 NEW

遮光(2級)



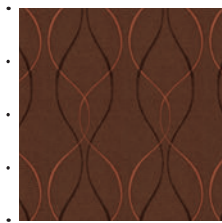
ブレースィード 218



ドレープ 219 レース 237

fabric spec

MD-218



MD-219



1目盛り10cm

生地巾 150cm

リピート タテ 28.0cm・ヨコ 15.0cm

組成 タテ ポリエステル 100%・ヨコ ポリエステル 100%

寸法変化率 水洗い：タテ -1.0% ヨコ 0.0%

ドライ：タテ -1.0% ヨコ 0.0%



あて布使用



遮光

ウォッシュチャブル

## ルフラン 【REFRAIN】

ミディアムトーンの  
爽やかな印象の遮光無地。  
織りの変化と光沢が特徴の  
ナチュラルな手触りの  
カーテンです。



# 北欧ナチュラル  
# こだわりの家具  
# リュクスな暮らし  
# ニュアンスカラー

ドレープ 221 レース 238



プレーンシェード・ダブルシェード仕様 前 220 後 239



MD-220 **NEW**

遮光(3級)



MD-223

遮光(2級)



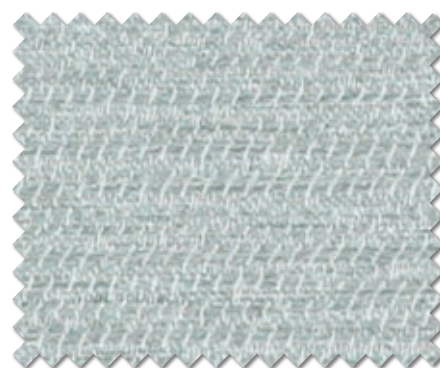
MD-221 **NEW**

遮光(2級)



MD-224

遮光(2級)



MD-222

遮光(1級C)



MD-225

遮光(1級C)



ドレープ 221 レース 238

fabric spec

生地巾 150cm

リピート なし

組成 タテ ポリエステル 100%・ヨコ ポリエステル 100%

寸法変化率 水洗い：タテ -1.0% ヨコ -1.0%

ドライ：タテ -1.0% ヨコ -1.0%



あて布使用 S-61



# ルーチェ 【L U C E】

上品な光沢が印象的な  
ベーシック使いの遮光カーテンです。  
落ち着いた色調は  
シックな雰囲気です。

- # ナチュラルモダン
- # 白いインテリア
- # アクセントカーテン
- # すっきり暮らす



ドレープ 229 レース 239



ブレースェード 226



MD-226

遮光(2級)



MD-228

遮光(2級)



MD-230

遮光(1級C)



MD-227

遮光(2級)



MD-229

遮光(1級C)

## fabric spec

生地巾 150cm

リピート なし

組成 タテ ポリエステル 100%・ヨコ ポリエステル 100%

寸法変化率 水洗い：タテ -1.0% ヨコ -1.0%

ドライ：タテ -1.0% ヨコ -1.0%



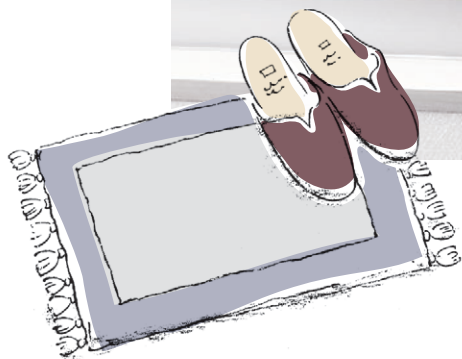
あて布使用

S-61





ブレースェード 231



## ラフィック 【R A F I Q】

きらりと光る細いストライプが  
アクセントのエlegantなカーテン。  
清潔な印象があり  
飽きのこないデザインです。

# シャビーエレガント

# ストライプパターン

# 心地よいベッドルーム

ドレープ 232 レース 236 クッション 139

### fabric spec



MD-231

遮光(3級)



MD-233

遮光(2級)



MD-232

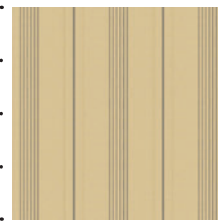
遮光(3級)



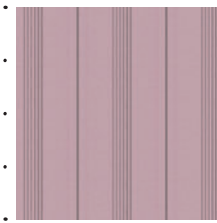
MD-234

遮光(2級)

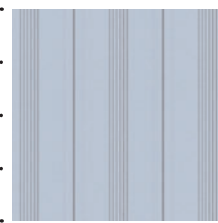
MD-231



MD-233



MD-232



MD-234



1目盛り10cm

生地巾 150cm

リピート タテなし・ヨコ 16.7cm

組成 タテ ポリエステル 100%・ヨコ ポリエステル 100%

寸法変化率 水洗い：タテ -1.0% ヨコ -1.0%

ドライ：タテ -1.0% ヨコ -1.0%



あて布使用 S-61



遮光

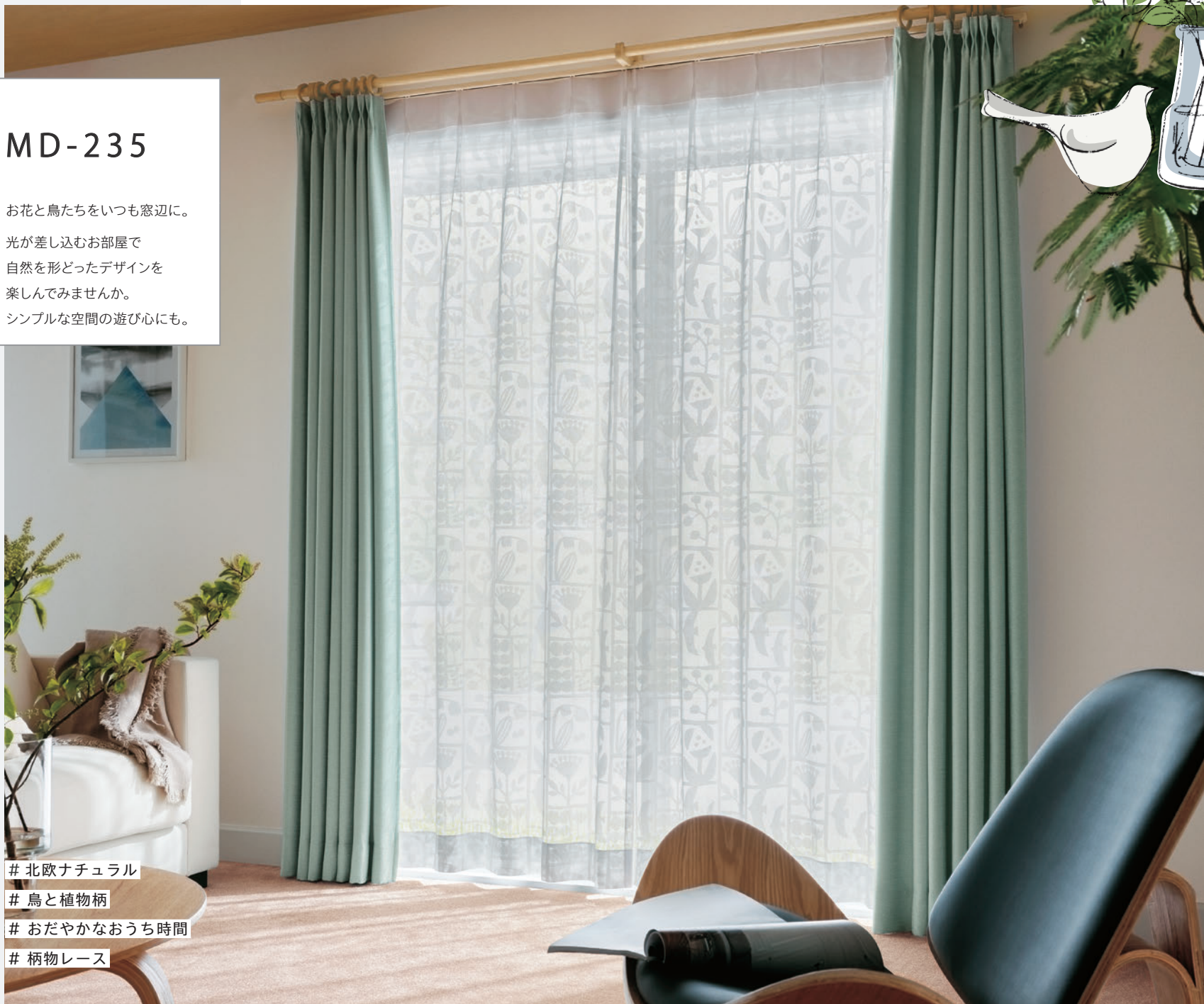
ウォッシュチャブル

防炎



# MD-235

お花と鳥たちをいつも窓辺に。  
光が差し込むお部屋で  
自然を形どったデザインを  
楽しんでみませんか。  
シンプルな空間の遊び心にも。



- # 北欧ナチュラル
- # 鳥と植物柄
- # おだやかなおうち時間
- # 柄物レース

レース 235 ドレープ 221



MD-235 NEW

見えにくさ  
UVカット率  
40% 60%

MD-235



1目盛り10cm

### fabric spec

生地巾	150cm
リピート	タテ 44.5cm・ヨコ 25.0cm
組成	地糸 ポリエステル 100%・柄糸 ポリエステル 100%
寸法変化率	水洗い：タテ -1.0% ヨコ -1.0% ドライ：タテ -1.0% ヨコ -1.0%



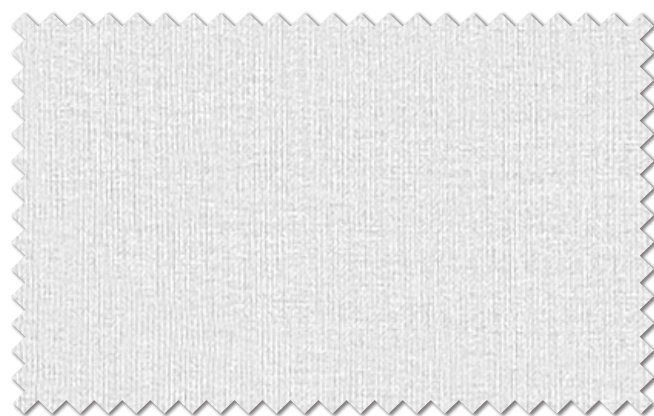


## MD-236

プレーンなボイルのカーテンです。  
 お部屋の雰囲気を崩さず  
 光を軽やかに  
 取り入れてくれます。  
 広い空間にもおすすめです。

- # 北欧ナチュラル
- # 明るいインテリア
- # 光を取り入れる

レース 236

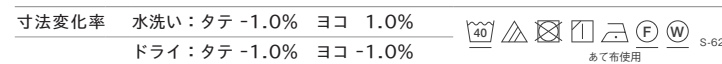


MD-236 NEW

見えにくさ  
 UVカット率  
 40% 60%

### fabric spec

生地巾 150cm  
 リピート なし  
 組成 タテ ポリエステル 100%・ヨコ ポリエステル 100%  
 寸法変化率 水洗い：タテ -1.0% ヨコ 1.0%  
 ドライ：タテ -1.0% ヨコ -1.0%



あて布使用 S-62

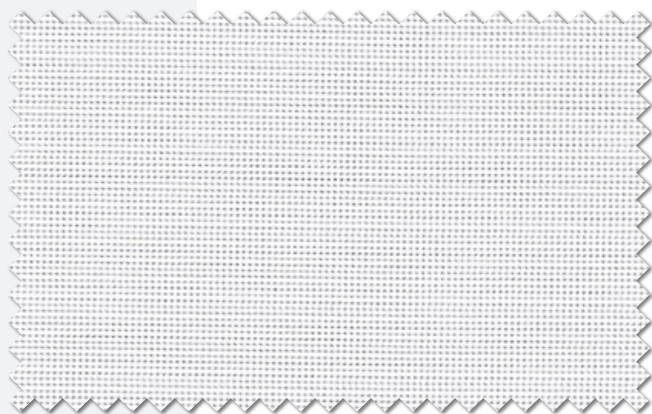


MD-237  
mirror lace



- # カフェ風インテリア
- # 明るいインテリア
- # 安心の機能シアー

レース 237



MD-237 NEW

見えにくさ  
UVカット率  
40% 60%

fabric spec

生地巾	150cm	ミラーレース
リピート	なし	
組成	地糸 ポリエステル 100%・柄糸 ポリエステル 100%	
寸法変化率	水洗い：タテ -1.0% ヨコ -1.0% ドライ：タテ 0.0% ヨコ -1.0%	

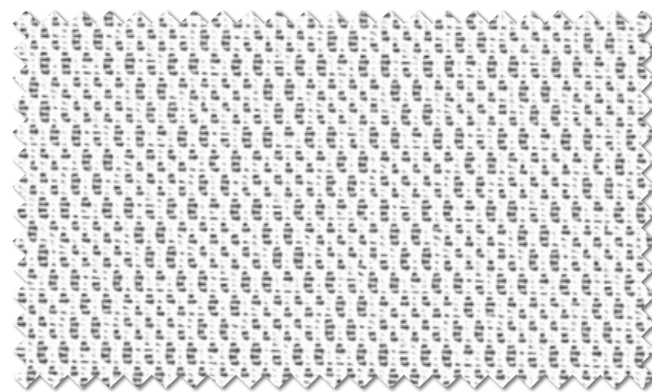




MD-238  
mirror lace



レース 238



MD-238 NEW

見えにくさ   
UVカット率  40%  60%

fabric spec

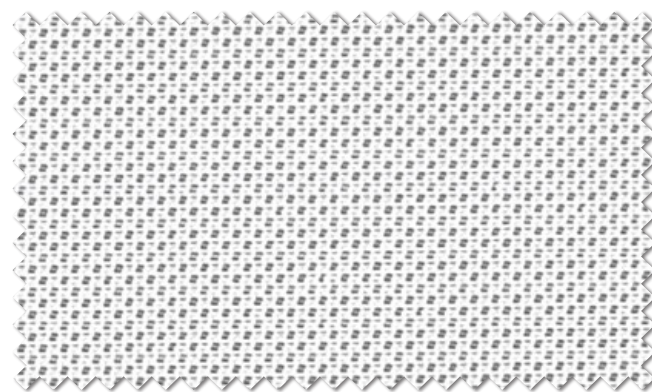
生地巾	150cm	ミラーレース
リピート	なし	
組成	地糸 ポリエステル 100%・柄糸 ポリエステル 100%	
寸法変化率	水洗い：タテ -1.0% ヨコ -1.0% ドライ：タテ -1.0% ヨコ -1.0%	S-62 あて布使用



MD-239  
mirror lace



レース 239



MD-239 NEW

見えにくさ   
UVカット率  40%  60%

fabric spec

生地巾	150cm	ミラーレース
リピート	なし	
組成	地糸 ポリエステル 100%・柄糸 ポリエステル 100%	
寸法変化率	水洗い：タテ -1.0% ヨコ -1.0% ドライ：タテ -1.0% ヨコ -1.0%	S-62 あて布使用

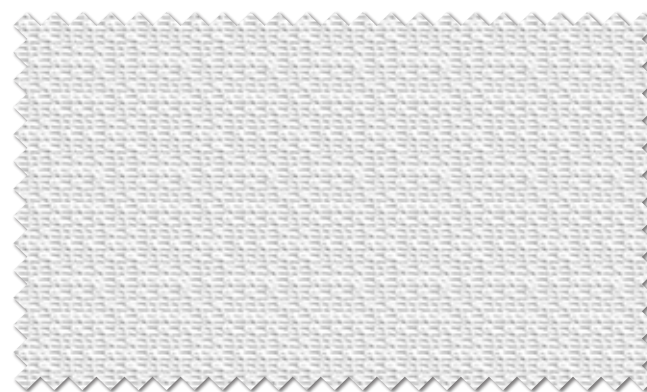


# MD-240

mirror lace



レース 240



MD-240

見えにくさ  
UVカット率  
40% 60%

## fabric spec

生地巾	150cm	ミラーレース
リピート	なし	
組成	地糸 ポリエステル 100%・柄糸 ポリエステル 100%	
寸法変化率	水洗い：タテ -1.0% ヨコ -1.0% ドライ：タテ -1.0% ヨコ -1.0%	40 40 40 40 40 40 40 40 40 40 S-62 あて布使用

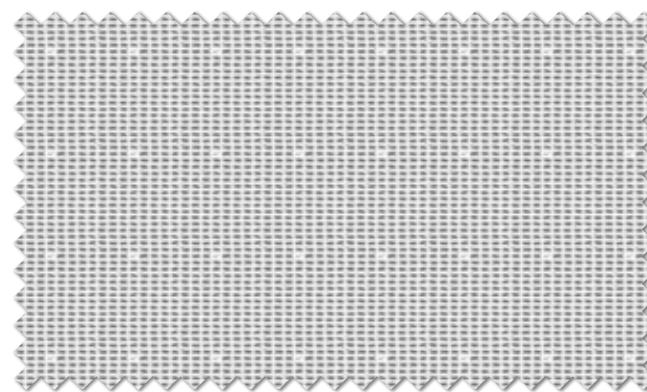


# MD-241

mirror lace



レース 241



MD-241

見えにくさ  
UVカット率  
40% 60%

## fabric spec

生地巾	150cm	ミラーレース
リピート	なし	
組成	地糸 ポリエステル 100%・柄糸 ポリエステル 100%	
寸法変化率	水洗い：タテ -1.0% ヨコ -1.0% ドライ：タテ -1.0% ヨコ -1.0%	40 40 40 40 40 40 40 40 40 40 S-62 あて布使用

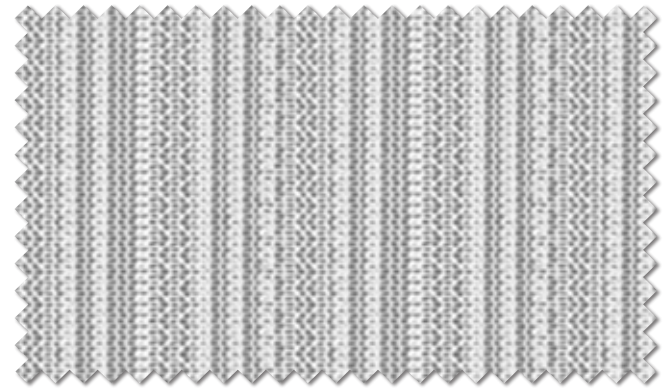


# MD-242

mirror lace



レース 242



MD-242

見えにくさ   
 UVカット率 40% 60%

### fabric spec

生地巾	150cm	ミラーレース
リピート	タテなし・ヨコ 3.6cm	
組成	地糸 ポリエステル 100%・柄糸 ポリエステル 100%	
寸法変化率	水洗い：タテ -1.0% ヨコ -1.0% ドライ：タテ -1.0% ヨコ -1.0%	あて布使用

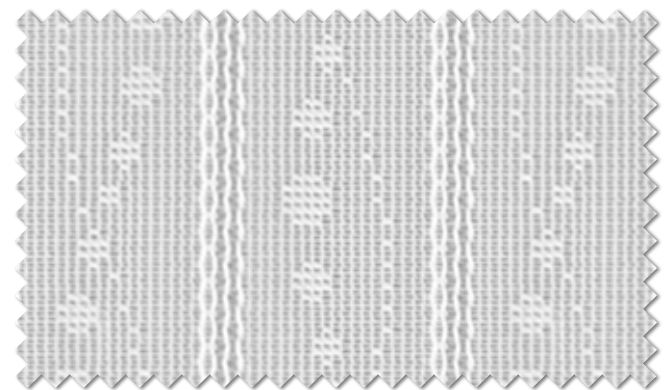


# MD-243

mirror lace



レース 243



MD-243

見えにくさ   
 UVカット率 40% 60%

### fabric spec

生地巾	150cm	ミラーレース	1目盛り 10cm
リピート	タテ 10.3cm・ヨコ 6.0cm		
組成	地糸 ポリエステル 100%・柄糸 ポリエステル 100%		
寸法変化率	水洗い：タテ -1.0% ヨコ -1.0% ドライ：タテ -1.0% ヨコ -1.0%	あて布使用	



101~234 ¥2,200/m<sup>2</sup> ¥3,300/m 235~243 ¥700/m<sup>2</sup> ¥1,050/m

カテゴリ	頁	品名	色数	色番	巾 (cm)	反長 (m乱)	品質					機能性		
							組成	リピート (cm)	耐光 堅牢度	洗濯堅牢度			寸法変化率 (%)	
										変退色	汚染		水洗い	ドライ
カテゴリー	10-11	アリング	4	101~104	150	50	タテ ポリエステル100% ヨコ ポリエステル50% 綿50%	タテ なし ヨコ 2.0	5級以上	5級	5級	タテ -1.0 ヨコ -1.0	タテ -1.0 ヨコ -1.0	
	12-13	ルネッタ	2	105・106	150	50	タテ ポリエステル100% ヨコ ポリエステル100%	タテ 18.8 ヨコ 25.0	5級以上	5級	4~5級	タテ -1.0 ヨコ -1.0	タテ -1.0 ヨコ -1.0	
	14-15	ジャンティ	4	107~110	150	50	タテ ポリエステル100% ヨコ ポリエステル100%	タテ なし ヨコ なし	5級以上	5級	4~5級	タテ -1.0 ヨコ 0.0	タテ -1.0 ヨコ -1.0	
	16-17	セツラ	3	111~113	150	50	タテ ポリエステル100% ヨコ ポリエステル100%	タテ 43.5 ヨコ 30.0	5級以上	5級	5級	タテ -1.0 ヨコ 0.0	タテ 1.0 ヨコ -1.0	
	18-19	エコルション	10	114~123	150	55	タテ ポリエステル100% ヨコ ポリエステル100% (再生糸約51.0%使用)	タテ なし ヨコ なし	5級	5級	5級	タテ -1.0 ヨコ -1.0	タテ -1.0 ヨコ 0.0	
	20-21	フィーノ	2	124・125	150	53	タテ ポリエステル70% アクリル20% 綿10% ヨコ ポリエステル70% アクリル20% 綿10%	タテ なし ヨコ 0.8	5級以上	4~5級	5級	タテ -1.0 ヨコ -1.0	タテ -1.0 ヨコ -1.0	
	22-23	ハーベスト	2	126・127	150	53	タテ ポリエステル100% ヨコ ポリエステル100%	タテ 45.4 ヨコ 25.2	5級以上	5級	5級	タテ -1.0 ヨコ -1.0	タテ -1.0 ヨコ -1.0	
	24-25	ルブニール	2	128・129	150	53	タテ ポリエステル100% ヨコ ポリエステル100%	タテ なし ヨコ 4.9	5級以上	4~5級	5級	タテ -1.0 ヨコ -1.0	タテ -1.0 ヨコ -1.0	
	26-27	シュビール	2	130・131	150	55	タテ ポリエステル100% ヨコ ポリエステル100%	タテ 30.3 ヨコ 37.5	5級以上	5級	5級	タテ -1.0 ヨコ -1.0	タテ -1.0 ヨコ -1.0	
	28-29	シュタム	2	132・133	150	50	タテ ポリエステル100% ヨコ ポリエステル100%	タテ 10.7 ヨコ 10.0	5級以上	5級	4~5級	タテ -1.0 ヨコ -1.0	タテ -1.0 ヨコ -1.0	
	30-31	アモル	12	134~145	150	55	タテ ポリエステル100% ヨコ ポリエステル100%	タテ なし ヨコ なし	5級	4~5級	4~5級	タテ -1.0 ヨコ 0.0	タテ -1.0 ヨコ 0.0	
	32-33	ピッコロ	2	146・147	150	50	タテ ポリエステル100% ヨコ ポリエステル100%	タテ 30.3 ヨコ 25.0	5級以上	5級	5級	タテ -1.0 ヨコ -1.0	タテ 1.0 ヨコ -1.0	
	34-35	ブリート	4	148~151	150	50	タテ ポリエステル100% ヨコ ポリエステル100%	タテ なし ヨコ なし	5級	5級	4級	タテ -1.0 ヨコ 0.0	タテ -1.0 ヨコ -1.0	
	36-37	コンセール	2	152・153	150	53	タテ ポリエステル100% ヨコ ポリエステル100%	タテ 25.0 ヨコ 25.3	5級以上	5級	5級	タテ -1.0 ヨコ -1.0	タテ -1.0 ヨコ -1.0	
	38-39	クリスプ	4	154~157	150	50	タテ ポリエステル100% ヨコ ポリエステル100%	タテ なし ヨコ なし	5級	5級	4~5級	タテ -1.0 ヨコ 0.0	タテ -1.0 ヨコ -1.0	
	40-41	ボラリス	2	158・159	150	50	タテ ポリエステル100% ヨコ ポリエステル100%	タテ 19.0 ヨコ 15.0	5級以上	5級	5級	タテ -1.0 ヨコ 0.0	タテ -1.0 ヨコ -1.0	
	42-43	ドーズ	6	160~165	150	55	タテ ポリエステル100% ヨコ ポリエステル100%	タテ なし ヨコ なし	5級以上	5級	4~5級	タテ -1.0 ヨコ 0.0	タテ -1.0 ヨコ -1.0	
	44-45	チェントロ	4	166~169	150	55	タテ ポリエステル100% ヨコ ポリエステル100%	タテ なし ヨコ 25.0	5級以上	5級	5級	タテ -1.0 ヨコ -1.0	タテ -1.0 ヨコ -1.0	
	46-47	クレール	4	170~173	150	50	タテ ポリエステル100% ヨコ ポリエステル100%	タテ なし ヨコ なし	5級以上	5級	5級	タテ -1.0 ヨコ -1.0	タテ 0.0 ヨコ -1.0	
48-49	カスケード	2	174・175	150	50	タテ ポリエステル100% ヨコ ポリエステル100%	タテ 30.5 ヨコ 15.0	5級	5級	5級	タテ -1.0 ヨコ -1.0	タテ -1.0 ヨコ -1.0		
50-51	ビプロ	2	176・177	150	50	タテ ポリエステル100% ヨコ ポリエステル100%	タテ 59.5 ヨコ 50.5	5級以上	5級	5級	タテ -1.0 ヨコ -1.0	タテ -1.0 ヨコ -1.0		
52-53	クラブ	3	178~180	150	50	タテ ポリエステル100% ヨコ ポリエステル100%	タテ 20.0 ヨコ 15.0	5級	5級	4~5級	タテ -1.0 ヨコ 0.0	タテ -1.0 ヨコ 0.0		
54-55	ノヘア	8	181~188	150	50	タテ ポリエステル100% ヨコ ポリエステル100%	タテ なし ヨコ なし	5級以上	5級	5級	タテ -1.0 ヨコ 0.0	タテ -1.0 ヨコ -1.0		
56-57	チャンス	2	189・190	150	50	タテ ポリエステル100% ヨコ ポリエステル100%	タテ 10.0 ヨコ 15.0	5級以上	5級	5級	タテ -1.0 ヨコ -1.0	タテ -1.0 ヨコ -1.0		
遮光	58-59	エスプリ	6	191~196	150	50	タテ ポリエステル100% ヨコ ポリエステル100%	タテ なし ヨコ なし	5級	5級	5級	タテ -1.0 ヨコ 0.0	タテ -1.0 ヨコ -1.0	
	60-61	ロゼット	2	199・200	150	55	タテ ポリエステル100% ヨコ ポリエステル100%	タテ 60.5 ヨコ 50.0	5級以上	4~5級	4~5級	タテ -1.0 ヨコ 0.0	タテ -1.0 ヨコ 0.0	
	62-63	カルド	6	201~206	150	50	タテ ポリエステル100% ヨコ ポリエステル100%	タテ なし ヨコ なし	5級	5級	5級	タテ -1.0 ヨコ -1.0	タテ 0.0 ヨコ -1.0	
	64-65	ピーエナ	2	207・208	150	55	タテ ポリエステル100% ヨコ ポリエステル100%	タテ 30.3 ヨコ 30.0	5級	5級	5級	タテ -1.0 ヨコ -1.0	タテ -1.0 ヨコ -1.0	
	66-67	アプト	3	209~211	150	55	タテ ポリエステル100% ヨコ ポリエステル100%	タテ 10.3 ヨコ 24.9	5級以上	5級	5級	タテ -1.0 ヨコ 0.0	タテ 0.0 ヨコ -1.0	
	68-69	ラファル	6	212~217	150	50	タテ ポリエステル100% ヨコ ポリエステル100%	タテ なし ヨコ なし	5級以上	5級	4級	タテ -1.0 ヨコ -1.0	タテ -1.0 ヨコ -1.0	
	70-71	レゾン	2	218・219	150	50	タテ ポリエステル100% ヨコ ポリエステル100%	タテ 28.0 ヨコ 15.0	5級以上	5級	4~5級	タテ -1.0 ヨコ 0.0	タテ -1.0 ヨコ 0.0	
	72-73	ルフラン	6	220~225	150	50	タテ ポリエステル100% ヨコ ポリエステル100%	タテ なし ヨコ なし	5級以上	5級	5級	タテ -1.0 ヨコ -1.0	タテ -1.0 ヨコ -1.0	
	74	ルーチェ	5	226~230	150	55	タテ ポリエステル100% ヨコ ポリエステル100%	タテ なし ヨコ なし	5級以上	5級	4~5級	タテ -1.0 ヨコ -1.0	タテ -1.0 ヨコ -1.0	
75	ラフィーク	4	231~234	150	50	タテ ポリエステル100% ヨコ ポリエステル100%	タテ なし ヨコ 16.7	5級	5級	5級	タテ -1.0 ヨコ -1.0	タテ -1.0 ヨコ -1.0		
シアー	76	—	1	235	150	100	地糸 ポリエステル100% 柄糸 ポリエステル100%	タテ 44.5 ヨコ 25.0	5級以上	5級	5級	タテ -1.0 ヨコ -1.0	タテ -1.0 ヨコ -1.0	
	77	—	1	236	150	59	タテ ポリエステル100% ヨコ ポリエステル100%	タテ なし ヨコ なし	5級以上	5級	5級	タテ -1.0 ヨコ 1.0	タテ -1.0 ヨコ -1.0	
	78	—	1	237	150	100	地糸 ポリエステル100% 柄糸 ポリエステル100%	タテ なし ヨコ なし	5級以上	5級	5級	タテ -1.0 ヨコ -1.0	タテ 0.0 ヨコ -1.0	
	79	—	1	238	150	100	地糸 ポリエステル100% 柄糸 ポリエステル100%	タテ なし ヨコ なし	5級以上	5級	5級	タテ -1.0 ヨコ -1.0	タテ -1.0 ヨコ -1.0	
	79	—	1	239	150	100	地糸 ポリエステル100% 柄糸 ポリエステル100%	タテ なし ヨコ なし	5級以上	5級	5級	タテ -1.0 ヨコ -1.0	タテ -1.0 ヨコ -1.0	
	80	—	1	240	150	100	地糸 ポリエステル100% 柄糸 ポリエステル100%	タテ なし ヨコ なし	5級以上	4~5級	5級	タテ -1.0 ヨコ -1.0	タテ -1.0 ヨコ -1.0	
	80	—	1	241	150	100	地糸 ポリエステル100% 柄糸 ポリエステル100%	タテ なし ヨコ なし	5級以上	5級	5級	タテ -1.0 ヨコ -1.0	タテ -1.0 ヨコ -1.0	
81	—	1	242	150	100	地糸 ポリエステル100% 柄糸 ポリエステル100%	タテ なし ヨコ 3.6	5級以上	5級	5級	タテ -1.0 ヨコ -1.0	タテ -1.0 ヨコ -1.0		
81	—	1	243	150	100	地糸 ポリエステル100% 柄糸 ポリエステル100%	タテ 10.3 ヨコ 6.0	5級以上	5級	5級	タテ -1.0 ヨコ -1.0	タテ -1.0 ヨコ -1.0		

Spec 生地規格 性能一覧


全点 F<sup>®</sup>☆☆☆☆認定品です。

頁	品名	色番	プレーンシェード	シャープシェード	クッション	形状記憶ウェーブ加工	ライトウェーブ加工	備考
10・11	アリンガ	101～104	●	●	—	—	●	●糸の特性上、部分的に糸の太細が見られることがあります。 ●糸節が多少ありますが、糸の特性としてご了承ください。
12・13	ルネッタ	105・106	●	●	—	—	●	●ヒダの取り方により、写真とは柄の見え方が異なる場合があります。また、両開きの際に左右で柄が合わなくなる場合があります。 ●ヨコ段の柄のため、柄合わせの際にずれが生じることがあります。
14・15	ジャンティ	107～110	●	●	—	●	●	●糸の特性上、部分的に糸の太細が見られることがあります。
16・17	セツラ	111～113	●	●	—	●	●	●ヒダの取り方により、写真とは柄の見え方が異なる場合があります。また、両開きの際に左右で柄が合わなくなる場合があります。
18・19	エコルション	114～123	●	●	●	●	●	—
20・21	フィーノ	124・125	●	●	—	—	●	●糸の特性により、毛羽立ちが発生する場合があります。 ●糸の特性上、部分的に糸の太細が見られることがあります。
22・23	ハーベスト	126・127	●	●	—	—	●	●ヒダの取り方により、写真とは柄の見え方が異なる場合があります。また、両開きの際に左右で柄が合わなくなる場合があります。 ●糸の特性により、毛羽立ちが発生する場合があります。 ●風通組織(二重織)のため、ヒダの谷間に若干シワがでる場合があります。生地の特長として、ご了承ください。 ●糸の特性上、部分的に糸の太細が見られることがあります。
24・25	ルブニール	128・129	●	●	—	—	●	●ヒダの取り方により、写真とは柄の見え方が異なる場合があります。また、両開きの際に左右で柄が合わなくなる場合があります。 ●糸の特性により、毛羽立ちが発生する場合があります。 ●糸の特性上、部分的に糸の太細が見られることがあります。
26・27	シュビール	130・131	●	●	—	—	●	●ヒダの取り方により、写真とは柄の見え方が異なる場合があります。また、両開きの際に左右で柄が合わなくなる場合があります。 ●ヨコ段の柄のため、柄合わせの際にずれが生じることがあります。
28・29	シュタム	132・133	●	●	—	—	●	●糸の特性により、毛羽立ちが発生する場合があります。 ●糸の特性上、部分的に糸の太細が見られることがあります。 ●ヨコ糸をひっかかないようにご注意ください。
30・31	アモル	134～145	●	●	●	●	●	—
32・33	ピッコロ	146・147	●	●	—	—	●	—
34・35	ブリート	148～151	●	●	—	●	●	●糸の特性上、部分的に糸の太細が見られることがあります。
36・37	コンセール	152・153	●	●	—	—	●	●ヒダの取り方により、写真とは柄の見え方が異なる場合があります。また、両開きの際に左右で柄が合わなくなる場合があります。 ●ヨコ段の柄のため、柄合わせの際にずれが生じることがあります。
38・39	クリスプ	154～157	●	●	—	●	●	—
40・41	ボラリス	158・159	●	●	—	—	●	●ヨコ糸をひっかかないようにご注意ください。
42・43	ドーズ	160～165	●	●	—	●	●	—
44・45	チェントロ	166～169	●	●	—	—	●	●ヒダの取り方により、写真とは柄の見え方が異なる場合があります。また、両開きの際に左右で柄が合わなくなる場合があります。
46・47	クレール	170～173	●	●	—	●	●	—
48・49	カスケード	174・175	●	●	—	—	●	●風通組織(二重織)のため、ヒダの谷間に若干シワがでる場合があります。生地の特長として、ご了承ください。
50・51	ピプロ	176・177	●	●	—	●	●	—
52・53	クラブ	178～180	●	●	—	●	●	●ヒダの取り方により、写真とは柄の見え方が異なる場合があります。また、両開きの際に左右で柄が合わなくなる場合があります。
54・55	ノヘア	181～188	●	●	—	●	●	—
56・57	チャンス	189・190	●	●	—	—	●	●ヒダの取り方により、写真とは柄の見え方が異なる場合があります。また、両開きの際に左右で柄が合わなくなる場合があります。
58・59	エスプリ	191～196	●	●	—	●	●	●生地の特長により、若干ヨコに張りができる場合があります。
60・61	ロゼット	199・200	●	●	—	—	●	●ヒダの取り方により、写真とは柄の見え方が異なる場合があります。また、両開きの際に左右で柄が合わなくなる場合があります。 ●ヨコ段の柄のため、柄合わせの際にずれが生じることがあります。
62・63	カルド	201～206	●	●	—	●	●	●ヨコ糸をひっかかないようにご注意ください。
64・65	ピエーナ	207・208	●	●	—	●	●	—
66・67	アプト	209～211	●	●	—	—	●	●ヨコ段の柄のため、柄合わせの際にずれが生じることがあります。
68・69	ラファル	212～217	●	●	—	●	●	—
70・71	レゾン	218・219	●	●	—	—	●	●ヒダの取り方により、写真とは柄の見え方が異なる場合があります。また、両開きの際に左右で柄が合わなくなる場合があります。
72・73	ルフラン	220～225	●	●	—	●	●	—
74	ルーチェ	226～230	●	●	—	●	●	—
75	ラフィーク	231～234	●	●	—	—	●	●ヒダの取り方により、写真とは柄の見え方が異なる場合があります。また、両開きの際に左右で柄が合わなくなる場合があります。
76	—	235	●	●	—	—	●	●ヒダの取り方により、写真とは柄の見え方が異なる場合があります。また、両開きの際に左右で柄が合わなくなる場合があります。
77	—	236	●	●	—	—	●	—
78	—	237	●	●	—	—	●	—
79	—	238	●	●	—	●	●	—
79	—	239	●	●	—	●	●	—
80	—	240	●	●	—	●	●	—
80	—	241	●	●	—	●	●	—
81	—	242	●	●	—	●	●	—
81	—	243	●	●	—	●	●	—


●価格には、消費税は含まれておりません。

## 表示マーク


### 業界団体で決められた表示マーク




**防災**  
防災機能を有する商品に与えられる(一社)日本インテリア協会(NIF)の統一マークです。不燃を示すものではなく防災機能を施したものです。



**ウォッシュابل**  
家庭用洗濯機で洗濯ができる機能を有する商品に与えられる(一社)日本インテリア協会(NIF)の統一マークです。家庭用洗濯機で丸洗いができますが、商品ごとの洗濯方法は、洗濯表示も併せて参照ください。




**遮光カーテン**  
遮光性を有する商品に与えられる(一社)日本インテリア協会(NIF)の統一マークです。遮光率が99.40%以上あり、光の漏れを防ぎたい場合に最適です。遮光性1~3級のランクと、遮光1級はさらに5段階に分けています。




**遮熱シアー**  
シアーカーテンの中で室内の温度上昇を抑制し、一般のカーテンと比較して節電対策上の相対効果が認められた商品に与えられる(一社)日本インテリア協会(NIF)の統一マークです。

一般社団法人 日本インテリア協会 (NIF) <https://www.nif.or.jp>




**グリーン購入法適合品**  
国等による環境物品等の調達推進等に関する法律「グリーン購入法」に基づく環境省の「環境物品等の調達の推進に関する基本方針」が定める基準に適合する商品です。




**エコマーク商品**  
再生PET繊維50%以上  
19104094

**エコマーク認定商品 (再生ポリエステル繊維50%以上)**  
エコマーク商品は全て、公益財団法人日本環境協会エコマーク事務局の認定を受けているものに与えられます。




**F☆☆☆☆**  
ホルムアルデヒド放散量がより多い物からより少ないものに対応する3つの等級(F☆☆☆、F☆☆☆☆、F☆☆☆☆☆)を定め、インテリアファブリクス性能評価協議会が与える統一マークを表示しています。当見本帳掲載生地は全点F☆☆☆☆認定品です。  
インテリアファブリクス性能評価協議会 <http://www.interior-seino.gr.jp>


### シンコール独自の表示マーク




**ミラーレース**  
室内のプライバシー性を考えた、遮像効果のあるシアーです。外から室内を見えにくくし、室内の採光を保ちます。UV抑制・遮光効果もあり、量・家具などの日焼け防止作用もあります。



**UVカット (60~69.99%)**  
通常のシアーに比べ、内装材の色あせの原因となる紫外線の量を低減することができます。




**防汚性**  
洗濯により汚れが落ちやすいカーテンです。

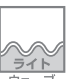


**リサイクル**  
カーテンリサイクル回収システム対応可能商品です。使用済みカーテンを資源として有効利用します。

### スタイル表示マーク



**形状記憶ウェーブ加工**  
美しく均一なウェーブが出る本格的な形状記憶加工です。



**形態安定ライトウェーブ加工**  
ソフトで自然なウェーブが特長の加工です。

## 遮光



### 遮光カーテン (NIF基準)

ドレープカーテンは(一社)日本インテリア協会(NIF)が定めたカーテン遮光率1~3級に分類しています。



#### 遮光ランク

遮光等級 (NIF基準)	遮光率 (JIS L 1055 A法)	遮光1級の区分表記 (NIF法)	
		表記	状態説明
1級	99.99%以上	A++	生地からほとんど光を感じません。
		A+	生地からわずかに光を感じます。
		A	生地から光が漏れるが、生地の織り組織や色は分かりません。
		B	生地から光が漏れ、生地の織り組織や色が分かります。
2級	99.98~99.80%		
3級	99.79~99.40%		

\*状態説明は目安としてお考えください。

### 遮光1級のカーテンを5段階に分類

遮光率99.99%以上の遮光1級は「人の表情が識別できないレベル」の暗さを担保していますが、人の視覚は非常に敏感で、かすかな光も捉えることができるためNIFではNIF法(特許第5437308号)に基づき遮光1級を更に5段階に分類し表記しております。

NIF法(特許第5437308号)

暗室内の電照パネル上に遮光1級のカーテン等の試験体をかざし、全体的な光の透過の見え方、光漏れの有無や多寡を目視で判定し、光を遮蔽する割合により区分します。



### 透けにくい 遮光性 透けやすい

窓にドレープカーテンを掛け、室内より実際に撮影をおこなっています。光の透け方などは、生地の種類によって異なります。目安としてお考えください。

## 遮像性

### 室内の見えにくさ/光をさえぎる

シアーカーテンは、昼間において適度に光を取り入れつつも窓外から部屋内がどのように見えるのか、そのプライバシー性がポイントとなります。

見え方はカーテンのスタイルや柄いきにより左右されますが、ここでは「光をどのくらいさえぎるか」をひとつの目安とするために、見えにくさを3ランクに分けました。

見えにくさ	遮光率 (JIS L 1055 A法)	窓外からの状態
見えにくさ	60%以上	室内はほとんど見えない。
見えにくさ	40~59.99%	室内がうすうすと透けて見える。
見えにくさ	39.99%以下	室内が透けて見えやすい。

\*光の透け方、人や家具の影の映り方は光源の強さ、位置、及び生地の種類によって異なります。  
\*状態表現は目安としてお考えください。



### 見えにくい 見えにくさ 見えやすい

実際に窓にシアーカーテンを掛け、窓外から撮影をおこなっています。お部屋のプライバシー性を考えるときの目安としてご参照ください。

## UVカット

### 紫外線をさえぎる

室内の日焼けなどの原因といわれるUV(紫外線)カット率を薄地全点に表示しました。UVカット率が高いほど、紫外線を通しにくい生地となります。ここでは280~400nmの紫外線の透過率平均値をもとに、UVカット率を3ランクに分けました。お部屋の用途に合わせて、選ぶ目安にしてください。

UVカット率	UVカット率	性能説明
UVカット率	60%以上	高いUVカット効果があります。直射日光の強い窓や、室内の日焼けを特に防ぎたい場合におすすめです。
UVカット率	40~59.99%	高度な透け感と、UVカット効果があります。
UVカット率	39.99%以下	かなり薄手、もしくはヌケが大きく、デザイン的に薄地特有の透け感を活かした生地です。

\*紫外線の透過率は、分光光度計を用いて測定しています。  
\*光源の状況や、カーテンのヒダの寄せ方で数値が変わる場合があります。参考値としてご参照ください。

※シアーでは見えにくさとUVカット率をグラフ表示しています。

**クリस्प**  
【CRISP】

品名

ナチュラルな質感とスマートな上質感を併せ持つ  
プレーンな無地のカーテン。  
深い色合いがお部屋の印象をワンランクアップさせてくれます。

生地巾	150cm
リピート	なし
組成	タテ ポリエステル 100%・ヨコ ポリエステル 100%
寸法変化率	水洗い：タテ -1.0% ヨコ 0.0% ドライ：タテ -1.0% ヨコ -1.0%

生地の機能性を表します。      対応スタイルを表します。

取り扱い方法  
(洗濯表示)

## 組成

製品を構成している各種繊維の重量割合をタテ(経)、ヨコ(緯)各々パーセント表示したものを、グリーン購入法適合品及びエコマーク認定商品については生地全体の再生系の混用率も表示しています。

## リピート

生地のタテ(上・下)とヨコ(左・右)の寸法が表示されます。表示のリピートは標準寸法であり、「生地」という特性上、わずかな誤差がありますのでご了承ください。

## 寸法変化率

洗濯による生地の寸法変化をパーセント表示しています。JIS L 1096 D法(水洗い)・J-1法(ドライ)の試験を行っています。生地の伸びがプラス数値、縮みがマイナス数値となります。各数値結果につきましては生地状態における試験結果であり、実際の洗濯では表示以上の寸法変化が起こる場合がありますので、取り扱い洗濯表示に従い洗濯をするようにお願いします。なお、「生地」という性質上、多少の試験結果以上の伸び縮みが起こる事もありますのでご了承ください。

## 耐光堅牢度

光による変色の程度を示しています。JIS L 0842(カーボンアーク灯光に対する)試験の5級標準退色判定法によって行います。通常等級は、1級から5級に分かれており、5級が良くなります。実際の使用では、窓の向き、日照時間等の違いで変色の程度に差が生じます。(P.82・83の生地規格・性能一覧に掲載)

## 洗濯堅牢度

洗濯後の色落ちの程度を示しています。JIS L 0844 A-2号による変退色(色あせ)と汚染(他の布地に染まる)の洗濯試験です。等級は1級から5級に分かれており、5級が最も良く、1級が最も低くなります。実際の洗濯では、やり方等で多少の色落ちが起こる場合があります。(P.82・83の生地規格・性能一覧に掲載)

## 洗濯表示記号説明

	液温は40℃を限度とし、洗濯機で弱い洗濯処理ができます。		底面温度150℃を限度としてアイロン仕上げができます。
	酸素系漂白剤による漂白処理はできますが、塩素系漂白剤による漂白処理はできません。		底面温度110℃を限度としてアイロン仕上げができます。
	洗濯処理後のタンブル乾燥処理はできません。		アイロン仕上げはできません。
	日陰でのつり干しにしてください。		弱い洗いで石油系溶剤(蒸留温度150℃～210℃、引火点38℃～)でのドライクリーニングができます。ドライクリーニング処理は、タンブル乾燥を含みます。
			弱い洗いでウェットクリーニング処理ができます。

## 生地種類別の取り扱い方法

洗濯表示記号	組み合わせ洗濯表示	表示対象品	取り扱い注意事項
S-61	 あて布使用	ポリエステル100%ドレープで 当社ウォッシュブル基準を満たす商品	洗濯は、液温40℃を限度とし洗濯機で弱く洗濯してください。漂白は、酸素系漂白剤による漂白処理はできますが、塩素系漂白剤による漂白処理はできません。洗濯後のタンブル乾燥はできません。干し方は日陰でつり干しにしてください。アイロン掛けは、底面温度150℃を限度としてあて布を使用してください。石油系溶剤(蒸留温度150℃～210℃、引火点38℃～)でドライクリーニングができます。弱い洗いでウェットクリーニング処理ができます。
S-62	 あて布使用	ポリエステルとアクリル、又はアクリル系との交織、アクリル100%等合繊使いのドレープ、特殊加工品、シアーで当社ウォッシュブル基準を満たすもの。又一部少量の他繊維を含むものであって当社ウォッシュブル基準を満たす商品	洗濯は、液温40℃を限度とし洗濯機で弱く洗濯してください。漂白は、酸素系漂白剤による漂白処理はできませんが、塩素系漂白剤による漂白処理はできません。洗濯後のタンブル乾燥はできません。干し方は日陰でつり干しにしてください。アイロン掛けは、底面温度110℃を限度としてあて布を使用してください。石油系溶剤(蒸留温度150℃～210℃、引火点38℃～)でドライクリーニングができます。弱い洗いでウェットクリーニング処理ができます。
S-69	 形状記憶カーテン加工品	形状記憶カーテン加工品	洗濯は、液温40℃を限度とし洗濯機で弱く洗濯してください。漂白は、酸素系漂白剤による漂白処理はできませんが、塩素系漂白剤による漂白処理はできません。洗濯後のタンブル乾燥はできません。干し方は日陰でつり干しにしてください。アイロン掛けはできません。石油系溶剤(蒸留温度150℃～210℃、引火点38℃～)の弱い洗いでドライクリーニングができます。弱い洗いでウェットクリーニング処理ができます。

※シンコールカーテンの洗濯表示はカーテン生地類の生地性能を基準としており、縫製はベーシック縫製、芯地はポリエステル芯資材によることを前提とした表示で、特殊縫製やフレンジ付き等は別とします。

## カーテンのお取り扱いについて

### ■繊維素材は伸縮します

温度や湿度などによってカーテンは伸縮します。これは繊維素材の特徴であり、布でできている以上、避けられない性質です。

カーテンにとっては高温、多湿は好ましくない環境であり、長くきれいにお使いいただくためには、室内環境の適切な調整が大切な条件となります。

### ■日常のメンテナンスが大切です

カーテンの汚れの原因は空気中のホコリ、煙草のヤニ、キッチンからの煙などで、時間が経つほど落ちにくくなります。

日頃から掃除機のブラシやすきまノズルでホコリを払ったり、ハタキをかけたたりなど、お部屋のお掃除と同じサイクルでおこなってください。

### ■お洗濯は定期的に

使用条件によって差がありますが、ドレープカーテンは年に1度、シアーカーテンは半年に1度のお洗濯をおすすめします。

その際には、必ず洗濯表示に従っておこなってください。お手入れを怠ると、ホコリ等の付着物が日光、温度、湿度などで繊維を劣化させます。

商品と使用状況によっては、数年間洗濯をせずにいた場合、1回の洗濯でカーテンが破れることもありえます。

※シンコールのカーテンは品質に万全を期しておりますが、より美しく、快適にご利用いただけますよう、ご使用にあたり以上の留意点をご承知おきくださるよう、お願いいたします。

会社名	TEL	FAX	郵便番号	住所
<b>北海道</b>				
シンコー(株)	011-209-0123	011-209-1131	060-0051	札幌市中央区南1条東6-1-1
北海道本社	https://www.sincol.co.jp			
北海道ショールーム	011-209-1122	011-209-1132	060-0051	札幌市中央区南1条東6-1-1
北海道本社営業部	011-209-0123	011-209-1131	060-0051	札幌市中央区南1条東6-1-1
旭川営業所	0166-47-0110	0166-47-0120	079-8413	旭川市永山3条6-1-30
函館営業所	0138-47-4056	0138-47-4069	041-0812	函館市昭和3-36-23
帯広営業所	0155-58-4800	0155-58-4801	080-0048	帯広市西18条北2-29-11コーポ182A102

<b>東北</b>				
シンコー(株)	022-765-6121	022-765-6120	984-0015	仙台市若林区卸町2-1-16
東北本社	https://www.sincol-kys.co.jp			
仙台ショールーム	022-765-6130	022-765-6137	984-0015	仙台市若林区卸町2-1-16
青森営業所	017-734-3455	017-734-3408	030-0821	青森市勝田2-3-16
八戸営業所	0178-29-1371	0178-29-1374	039-1103	八戸市大字長苗代字内舟渡39-7
秋田営業所	018-863-6511	018-863-2456	010-0904	秋田市保戸野原の町6-11
盛岡営業所	019-645-2561	019-645-2565	020-0031	盛岡市北夕顔瀬町15-22
三陸営業所	0226-25-1105	0226-22-1531	988-0163	気仙沼市赤岩迎前田81-1
山形営業所	023-626-7021	023-626-7022	990-2412	山形市松山2-4-1
郡山営業所	024-947-1700	024-947-0002	963-0117	郡山市安積荒井1-77
福島営業所	024-544-6091	024-544-6092	960-8166	福島市仁井田字谷地南27-24
いわき営業所	0246-76-1761	0246-76-1762	971-8146	いわき市鹿島町御代字柿境11-23
新潟支社	025-227-5111	025-225-6606	951-8035	新潟市中央区船場町2-3436-1
	https://www.sincol-kys.co.jp			
新潟ショールーム	025-227-5450	025-225-6606	951-8035	新潟市中央区船場町2-3436-1
長岡営業所	0258-44-7811	0258-44-7812	940-0805	長岡市浦瀬町2284
上越営業所	0255-25-4125	0255-25-2597	943-0173	上越市富岡2727-1

<b>関東</b>				
東京シンコー(株)	03-5961-1151	03-5961-1154	114-8512	東京都北区西ヶ原1-46-13
宇都宮支社	0289-76-5611	0289-76-5622	322-0013	鹿沼市深津842-1
	http://www.t-sincol.co.jp			
高崎営業所	0289-76-5683	0289-76-5636	370-0043	高崎市高岡町388-1
茨城営業所	0289-76-5706	0289-76-5648	300-0051	土浦市真鍋5-17-19

シンコー(株)	03-3705-1111	03-3705-5232	158-0093	東京都世田谷区上野毛1-7-11
東京本社	https://www.sincol.co.jp			
自由が丘ショールーム	03-3717-3240	03-3717-3256	158-0083	東京都世田谷区奥沢5-23-21
東京本社営業部	03-3705-1278	03-3705-1129	158-0093	東京都世田谷区上野毛1-7-11
練馬支店	03-3993-2221	03-3994-9143	179-0085	東京都練馬区早宮1-4-14
東京支店	03-3609-9611	03-3627-2711	125-0033	東京都葛飾区東水元3-5-3
多摩支店	042-589-5123	042-589-7105	191-0024	東京都日野市万願寺2-33-16
神奈川支店	045-924-2888	045-922-4300	246-0001	横浜市瀬谷区御本町9279-29
埼玉営業所	048-712-5678	048-712-5665	336-0932	さいたま市緑区中尾981-17
坂戸営業所	049-288-6281	049-288-6280	350-0217	坂戸市坂戸1492-1
千葉支店	043-225-7767	043-225-1905	260-0003	千葉市中央区鶴沢町15-5

<b>中部・東海</b>				
シンコー(株)	052-301-1811	052-304-0068	454-8524	名古屋市中川区供米田2-1815
名古屋本社	https://www.sincol.co.jp			
名古屋ショールーム	052-301-0560	052-301-0680	454-8524	名古屋市中川区供米田2-1815
名古屋本社営業部	052-301-1311	052-301-1816	454-8524	名古屋市中川区供米田2-1815
名古屋東営業所	0568-35-4050	0568-34-7200	486-0905	春日井市稲口町4-26-15
大府営業所	0562-88-6500	0562-88-6501	474-0027	大府市追分町1-211
岡崎営業所	0564-51-6711	0564-51-2016	444-0823	岡崎市上地3-27-14
浜松営業所	053-546-1100	053-463-7414	435-0014	浜松市東区大蒲町86-1
静岡営業所	054-237-7710	054-237-8141	422-8034	静岡市駿河区高松1-14-12
沼津営業所	055-929-2300	055-923-7000	410-0022	沼津市大岡2240-1
岐阜営業所	058-246-2711	058-246-2735	501-6013	岐阜県羽島郡岐南町平成4-18
三重営業所	059-357-1211	059-357-1222	510-0064	四日市市新正4-16-15
三重南営業所	0598-56-9112	0598-56-1061	515-2114	松阪市小津町459-6
松本営業所	0263-44-5100	0263-44-5050	399-0006	松本市野溝西2-9-46
長野営業所	026-244-2111	026-244-2112	381-0038	長野市東和町745-11

会社名	TEL	FAX	郵便番号	住所
<b>北陸</b>				
シンコー(株)	076-237-7740	076-237-7994	920-8658	金沢市直江町イ12
北陸本社	https://www.sincol-kys.co.jp			
金沢ショールーム	076-237-2432	076-237-2552	920-8658	金沢市直江町イ12
富山営業所	076-495-1355	076-495-1345	939-8214	富山市黒崎314-3
福井営業所	0776-53-9075	0776-53-9082	910-0842	福井市開隆3-3010
若狭営業所	0773-76-5260	0773-76-5261	624-0929	舞鶴市寺内町3-2

<b>近畿</b>				
シンコー(株)	06-6747-5291	06-6747-5846	577-0012	東大阪市長田東3-3-16
	https://www.o-sincol.co.jp			
大阪ショールーム	06-6747-5536	06-6747-5158	577-0012	東大阪市長田東3-3-16 3F
肥後橋オフィス	06-6445-9707	06-6445-9708	550-0002	大阪市西区江戸堀1-2-16 山下ビル7F
京都支店	075-672-5321	075-661-4544	601-8121	京都市南区上鳥羽大物町5
滋賀支店	077-553-5191	077-553-5193	520-3015	栗東市安養寺8-7-30
阪神支店	072-770-5236	072-770-5226	664-0002	伊丹市萩野6-60
神戸支店	078-978-1605	078-976-0460	651-2113	神戸市西区伊川谷町有瀬663-7
姫路但馬支店(姫路)	078-978-1605	078-976-0460	670-0952	姫路市南条1-138
姫路但馬支店(但馬)	078-978-1605	078-976-0460	667-0021	養父市八鹿町八鹿1826-2
和歌山支店	073-452-1121	073-452-6609	640-8425	和歌山市松江北3-1-6

<b>中国</b>				
(株)シンコー岡山	086-246-2550	086-246-2531	700-0953	岡山市南区西市116-14
	http://www.sincol-s.co.jp			
鳥取営業所	0857-21-1655	0857-21-1657	680-0915	鳥取市緑ヶ丘3-1-13

シンコー広島(株)	082-277-5321	082-277-4192	733-0833	広島市西区商工センター5-6-3
	http://www.sincol-h.co.jp			
広島ショールーム	082-279-0030	082-279-0511	733-0833	広島市西区商工センター5-6-3
福山支店	084-931-2886	084-931-2879	721-0974	福山市東深津町4-18-24
福山ショールーム	084-931-2897	084-921-7057	721-0974	福山市東深津町4-18-24
山口支店西営業所	083-973-4222	083-973-4212	754-0021	山口市小郡黄金町13-12
山口支店東営業所	0834-34-0141	0834-34-0142	745-0063	周南市今住町10-22
松江営業所	0852-21-5121	0852-21-5123	690-0044	松江市浜乃木4-4-1 久谷ビル1F

<b>四国</b>				
(株)シンコー	087-882-5111	087-882-5019	761-8031	高松市郷東町23-2
	http://www.sincol-s.co.jp			
シンコーギャラリー	087-882-5111	087-882-5019	761-8031	高松市郷東町23-2 本社ビル2F
松山営業所	089-979-2591	089-979-2613	799-2654	松山市内宮町2011-1
シンコーギャラリー-MATSUYAMA	089-979-2591	089-979-2613	799-2654	松山市内宮町2011-1 2F
徳島営業所	088-665-7505	088-665-7510	771-1151	徳島市応神町古川字日ノ上15-4
高知営業所	088-845-8431	088-846-0076	781-8131	高知市一宮しなね1-4-31

<b>九州・沖縄</b>				
シンコー九州(株)	092-411-3411	092-474-4504	812-0896	福岡市博多区東光寺町1-15-41
	http://www.sincol-k.co.jp			
ショールーム	080-2731-8816	092-474-4504	812-0896	福岡市博多区東光寺町1-10-15 ロイヤルガーデンバレス2F(201号)
北九州営業所	093-571-7261	093-571-6954	803-0827	北九州市小倉北区緑ヶ丘3-7-27
鳥栖営業所	0942-84-2441	0942-84-2440	841-0004	鳥栖市神辺町1572
長崎営業所	095-857-8881	095-857-8880	852-8056	長崎市大宮町5-40
熊本営業所	096-349-0850	096-349-0851	861-8038	熊本市区長嶺東8-6-53
大分営業所	097-556-7302	097-556-6756	870-0921	大分市萩原4-12-7
日田営業所	0973-22-2154	0973-22-4184	877-0000	日田市西有田1730-1
鹿児島営業所	099-267-3500	099-267-3610	891-0113	鹿児島市東谷山2-34-5

シンコー沖縄(株)	098-878-4343	098-878-5100	901-2104	浦添市当山2-15-8
	https://www.sincol-ok.co.jp			
ショールーム	098-897-8666	098-897-8669	901-2225	宜野湾市大謝名89
	E-mail:showroom@sincol-ok.co.jp			
シンコーインテリア(株)	03-3404-8181	03-3404-8186	106-0031	東京都港区西麻布1-4-26
	E-mail:info@sincol-it.co.jp			

グループホームページ <https://www.sincol-group.jp/>



# INDEX (50音)

	柄名	ページ
ア	アプト	66
	アモル	30
	アリング	10
	エコルション	18
	エスプリ	58
カ	カスケード	48
	カルド	62
	クリスプ	38
	クルブ	52
	クレール	46
	コンセール	36
サ	シャンス	56
	ジャンティ	14
	シュタム	28
	シュピール	26
	セッラ	16
タ	チェントロ	44
	ドーズ	42
ナ	ノヘア	54
ハ	ハーベスト	22
	ビエーナ	64
	ビッコロ	32
	ビプロ	50
	フィーノ	20
	ブリート	34
	ボラリス	40
	ラ	ラファル
ラフィーク	75	
ルーチェ	74	
ルネッタ	12	
ルブニール	24	
ルフラン	72	
レゾン	70	
ロゼット	60	
シャー	235	76
	236	77
	237	78
	238	79
	239	79
	240	80
	241	80
	242	81
243	81	

## 見本帳の廃棄処理について

(お願い)

平成9年12月から「廃棄物の処理及び清掃に関する法律」(廃棄物処理法)が改正されましたので、新見本帳発行に伴い不要となった見本帳につきましても、産業廃棄物としての取扱いが必要となりました。従いまして、しかるべき資格を有する産業廃棄物処理業者に直接廃棄を委託して頂きますようお願い申し上げます。当業界では、従来同様廃棄物の適切な処理を更に推進していく所存です。貴社の御理解と御協力をお願い申し上げます。

(一社)日本インテリア協会  
シンコール

## ご注意

昇降タイプのシェード類には操作コードやボールチェーン、カーテンにはタッセル(カーテンを束ねるひも)を付属しておりますが、それらが首や体に引っかかるなど、思わぬ事故を招く恐れがあります。

回避するために、お取り扱いには充分の注意をお願い致します。

- ・印刷の色と実際の商品の色は、若干異なる場合があります。
- ・商品の柄によっては、貼り生地だけでは十分に色柄を表現できない場合がありますので、ご注文の際には、必ず大きな生地見本等でご確認ください。
- ・諸般の事情により、価格及び仕様を変更させて頂く場合があります。
- ・掲載商品の価格および仕様は、当見本帳発行時のものです。(2021年9月)

発行所 シンコールインテリア株式会社



**MADORY**

For New Life Style

**SINCOL®**