

SINCOL FLOOR

2023-2025

医療・商業・施設用フロア

業務用長尺床シート
店舗用クッションフロア
防滑シート



SINCOL®

やさしさ、 たのしさ、 心地よさ。

安心と快適をもたらす機能性に、
やさしい踏み心地、たのしいデザインなど、
空間の心地よさを足元から。

製品サイトでもっと選びやすく。



キーワード
検索



全点商品
アップ写真

シンコール プロダクト



<https://sincol-group.jp/products/search/s/sincolfloor>

スマートフォン・タブレットからも閲覧できます。

商品ごとに掲載されている QR コードや
デジタルカタログからダイレクトアクセス。

巻 頭

- 2 ノンワックス 機能説明
- 3 抗ウイルス 機能説明
- 4 おすすめ空間コーディネート
- 8 柄一覧

医療・福祉施設に

- 18 セラピア フィット
- 24 セラピア
- 28 セラピア 4.5

商業施設に

- 32 デコレア
- 40 デコレア フリー

多用途

- 48 エブリア ウッド
- 52 エブリア
- 57 SFW
- 58 SFP
- 59 SFM

トイレ空間に

- 60 リフレッシュ

店舗用 クッションフロア

- 63 S
- 67 SXG

特殊品

- 69 アンダーレイシート
- 70 耐薬フロア
- 71 帯電防止フロア
- 72 BK シート
- 76 BK ステップ
- 78 クーラードレイン
- 79 マークチップ

- 80 施工のポイント
テストデータ
- 84 品番対照表

お手入れカンタン



ノンワックス

長期間ワックスがけを不要とするUV樹脂コーティングで、メンテナンスのコスト削減を実現します。

優れた防汚性能

ノンワックス効果のあるコーティング層が汚れを防止し、日常的な拭き取りのみで汚れを除去することができます。

【防汚試験】(耐ヒールマーク)



試験方法

JIS K 3920に準拠し、「スネルカプセルテスター」を用いた耐ヒールマーク性試験(約9万人の歩行に相当)を行い、拭き取り前、拭き取り後を確認。
※社内試験の結果によるもので、保証値ではありません。汚れの種類によっては除去できない場合もあります。

消毒薬による白化を防ぐ

アルコールがこぼれても、ワックスとの反応による床材表面の白化を防ぎます。

【アルコールの滴下による床材表面の白化試験】(自社試験)



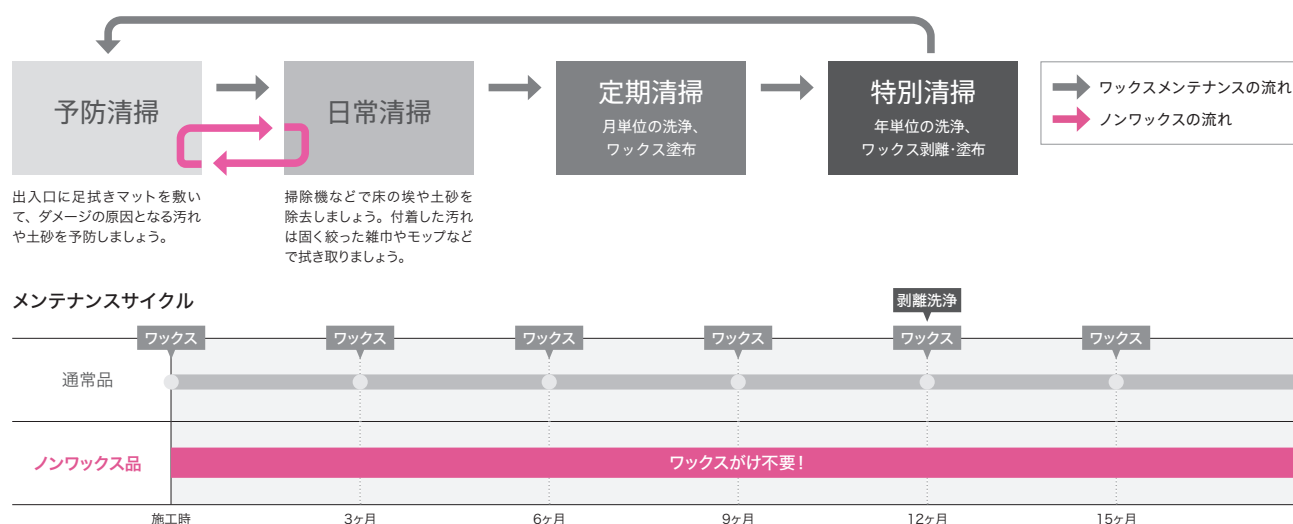
※社内試験の結果によるもので、保証値ではありません。

効果長持ち

UV樹脂コーティング層には一般のワックス塗工品に比べ、表面層が劣化しにくくなっています。

※UV樹脂コーティング層は、使用環境により摩耗具合が異なり徐々に劣化します。

メンテナンスは日常的な清掃だけ! 簡単なお手入れだけで美観を保つことができます。



※メンテナンスサイクルは一例です。使用環境により時期は異なります。

ノンワックス商品は、汚れの状況に応じてワックスメンテナンスに切り替え可能です。

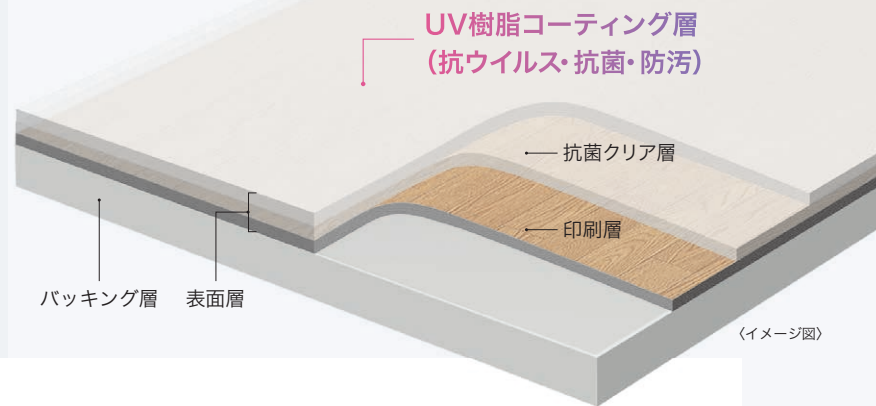
推奨ワックスについてはP.82(メンテナンス)をご確認ください。

安心の機能性



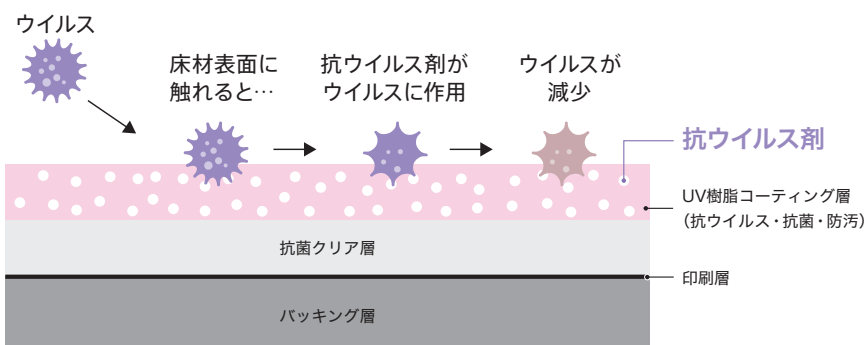
抗ウイルス

床材表面に付着した特定のウイルス数を減少させます。



抗ウイルス

UV樹脂コーティング層に配合の抗ウイルス性成分がウイルスに作用し、特定のウイルス数を減少させます。



※ワックスを塗布すると、抗ウイルス効果が発揮されません。

(イメージ図)

使用薬剤の安全性

経口毒性や皮膚刺激性など安全性基準をクリアした薬剤を使用しています。

項目	薬剤データ
急性経口毒性	> 2,000mg/kg
皮膚一次刺激性	刺激性なし
変異原性	陰性
皮膚感作性	陰性

SIAAの安全性基準に適合

SIAAマークは、ISO 21702法により評価された結果に基づき、抗菌製品技術協議会ガイドラインで品質管理・情報公開された製品に表示されています。

- ・抗ウイルス加工は、病気の治療や予防を目的とするものではありません。
- ・SIAAの安全性基準に適合しています。



有機合成抗ウイルス加工剤・塗装コーティング層

JP0612748X0002L
 JP0612748X0003M
 JP0612748X0005O
 JP0612748X0006P
 JP0612748X0007Q

製品上の特定ウイルスの数を減少させます

[選択上のご注意]

- ワックスを塗布すると、抗ウイルス効果が発揮されません。
- 表面の状態(汚れ、摩擦など)により抗ウイルス性能が低下することがあります。
- ウイルス自体を忌避する効果はありません。
- 抗ウイルス加工は、病気の治療や予防を目的とするものではありません。
- 医薬品や医療機器などの医療を目的とした製品ではありません。
- 抗ウイルス性能は全てのウイルスに対して発現するものではありません。また、全てのウイルスに同様な試験結果が得られるとは限りません。
- 製品の表面に付着したウイルスに効果を発揮します。
- 空気中のウイルスを自ら取り込む性能はありません。



SIAAの登録内容については、シンコールグループのホームページでご確認いただけます。

※上記イメージ図および SIAA 登録内容は業務用長尺床シートのもので、店舗用クッションフロア(S・SXG)の抗ウイルス機能については P.62 をご確認ください。

やさしさ、 ひろげる。

安全と清潔感に包まれた、人に寄り添う優しい空間。
心からやすらげる、穏やかなひとときを。

医療施設に

セラピア フィット

足元の負担を和らげキレイも続く。素材感を活かした開放スペース。



STF 9015 (P.21) / 右床 STF 9005 (P.19)

福祉施設に

セラピア

大らかな木目が高級感を漂わす、
落ち着きのある機能的な場所へ。



STY 9102 (P.29) / 奥床 STY 9104 (P.29)



STP 9065 (P.26)

医療施設に

セラピア 4.5

優しい歩行感で動線も気持ちよく。
ナチュラルで明るい癒しの居心地に。

化粧室に

リフレッシュ

誰もが快適に利用できるよう、清潔感を
保ちながらさりげない遊び心をプラス。



白床 SRS 9553 (P.61) / ベース床 SRS 9558 (P.61) / 右床 SDR 9172 (P.39)

たのしさ、 ひろがる。

訪れるたびに胸躍る、気持ちを高める空間に。
演出次第で彩りと個性は増していく。

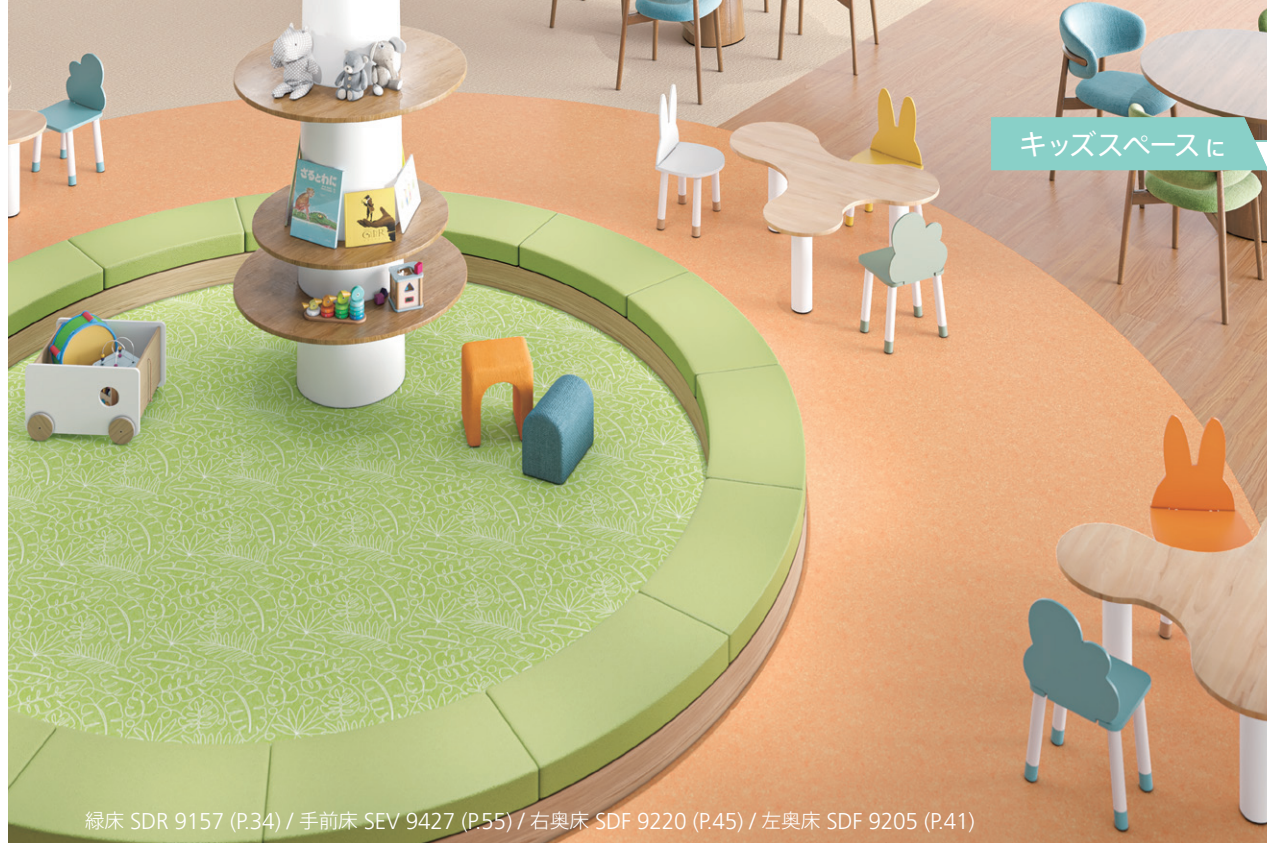
ショッピングモールに

デコレア フリー / エブリア

リズム良くユニークな形状で貼り分ければ、みんなが集いやすく楽しいスペースに。



ベース床 SDF 9209 (P.42) / 青床 SEV 9436 (P.56) / 水色床 SEV 9431 (P.55) / ベージュ床 SEV 9402 (P.52) / グレー床 SEV 9403 (P.52)



キッズスペースに

デコレア / デコレア フリー / エブリア

可愛らしさあふれる色柄にほっこり。朗らかに調和する、穏やかなゾーニング。

緑床 SDR 9157 (P.34) / 手前床 SEV 9427 (P.55) / 右奥床 SDF 9220 (P.45) / 左奥床 SDF 9205 (P.41)



上床 SEV 9422 (P.55) / 中央床 SDR 9151 (P.32) / 下床 SDR 9170 (P.38)

オフィスに

デコレア / エブリア

色・柄・木目調の異素材感をミックスし、フレキシブルなオフィスを演出。

カフェに

デコレア / デコレア フリー

リアルな質感のモルタル・石目調でグレイッシュに装ってカジュアルモダンな空間に。



手前床 SDF 9204 (P.41) / 黒床 SDR 9155 (P.33) / 奥床 SEV 9405 (P.53)

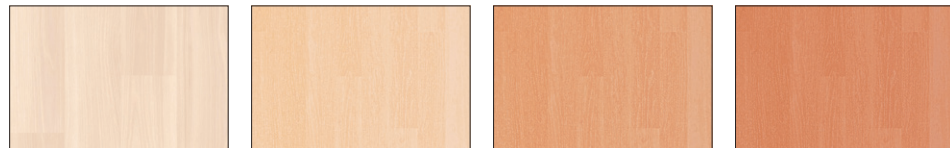
柄一覧 WOOD LIGHT_NATURAL_GRAYISH

セラピアフィット (2.0mm厚)



STF 9020 P.23 STF 9016 P.21 STF 9022 P.23 STF 9015 P.21 STF 9023 P.23 STF 9021 P.23

セラピア (2.8mm厚)



STP 9061 P.26 STP 9071 P.27 STP 9072 P.27 STP 9073 P.27



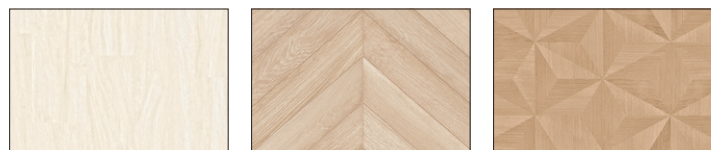
STP 9067 P.27 STP 9062 P.26 STP 9063 P.26 STP 9068 P.27

セラピア 4.5 (4.5mm厚)



STY 9104 P.29 STY 9105 P.29 STY 9106 P.29 STY 9107 P.29

デコレア (2.0mm厚)



SDR 9165 P.37 SDR 9169 P.38 SDR 9172 P.39

デコレアフリー (2.0mm厚)



SDF 9214 P.44 SDF 9225 P.46 SDF 9217 P.44 SDF 9220 P.45 SDF 9223 P.45 SDF 9224 P.45

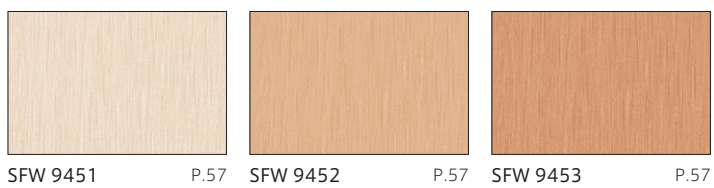


SDF 9215 P.44 SDF 9207 P.42 SDF 9208 P.42 SDF 9210 P.43 SDF 9219 P.44 SDF 9216 P.44

エブリア ウッド (2.0mm厚)



SFW (2.0mm厚)



リフレッシュ (2.0mm厚)



S (2.3mm厚)



柄一覧 WOOD MEDIUM_DARK

セラピアフィット (2.0mm厚)



STF 9019 P.22 STF 9018 P.22 STF 9017 P.21 STF 9024 P.23

セラピア (2.8mm厚)



STP 9066 P.26 STP 9064 P.26 STP 9069 P.27 STP 9065 P.26 STP 9074 P.27 STP 9070 P.27

デコレア (2.0mm厚)



SDR 9168 P.37 SDR 9167 P.37 SDR 9166 P.37



SDR 9170 P.38 SDR 9173 P.39 SDR 9171 P.39

デコレアフリー (2.0mm厚)



SDF 9209 P.42 SDF 9221 P.45 SDF 9212 P.43 SDF 9222 P.45 SDF 9213 P.43



SDF 9218 P.44 SDF 9211 P.43 SDF 9226 P.46 SDF 9227 P.46

エブリア ウッド (2.0mm厚)



SEM 9254

P.48



SEM 9264

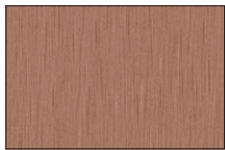
P.51



SEM 9265

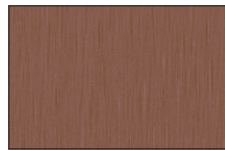
P.51

SFW (2.0mm厚)



SFW 9454

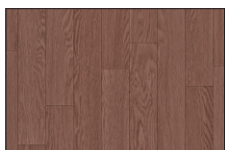
P.57



SFW 9455

P.57

S (2.3mm厚)



S 9604

P.64



S 9605

P.64



S 9601

P.63



S 9602

P.63

SXG (2.3mm厚)



SXG 9651

P.67

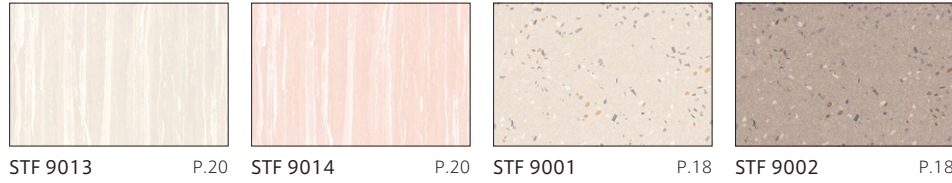


SXG 9652

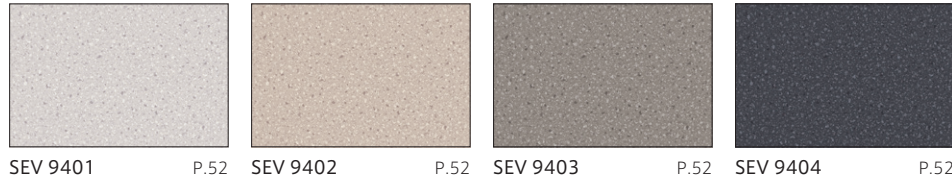
P.67

柄一覧 STONE

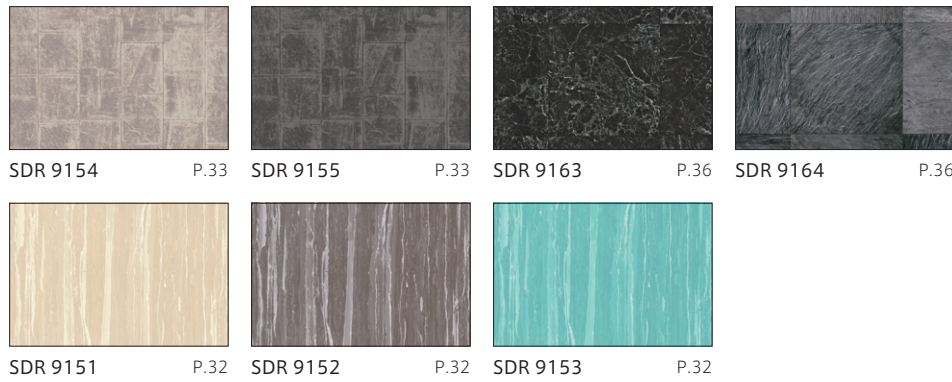
セラピアフィット (2.0mm厚)



エブリア (2.0mm厚)



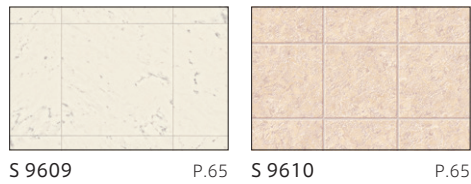
デコレア (2.0mm厚)



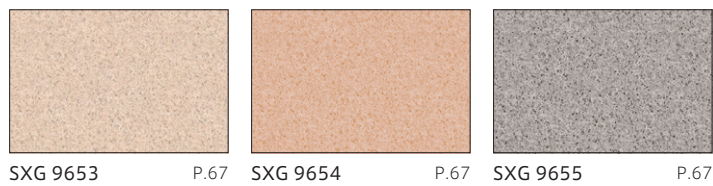
デコレアフリー (2.0mm厚)



S (2.3mm厚)

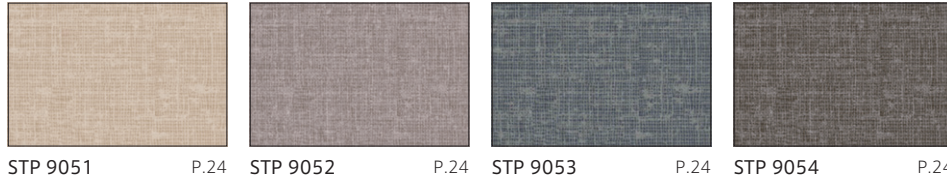


SXG (2.3mm厚)



柄一覧 PATTERN

セラピア (2.8mm厚)



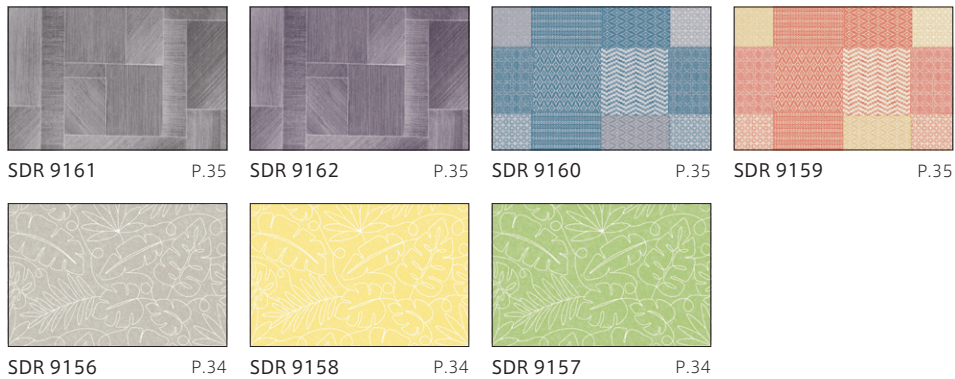
セラピア 4.5 (4.5mm厚)



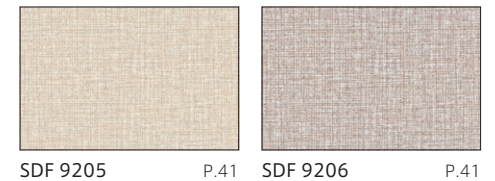
エブリア (2.0mm厚)



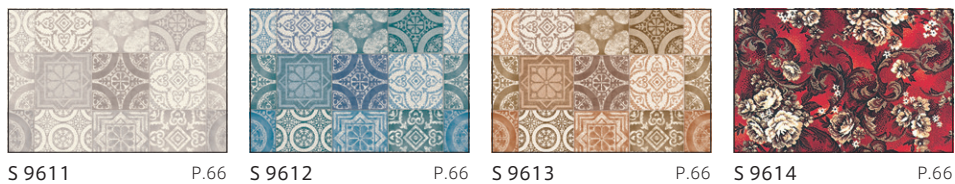
デコレア (2.0mm厚)



デコレアフリー (2.0mm厚)

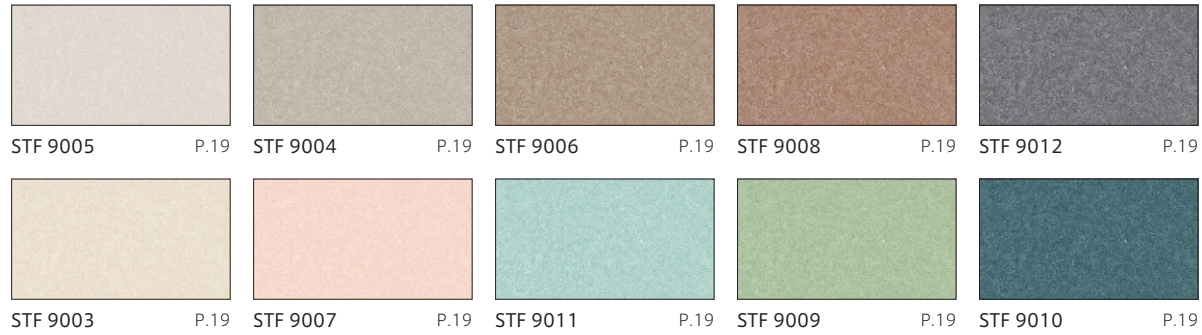


S (2.3mm厚)

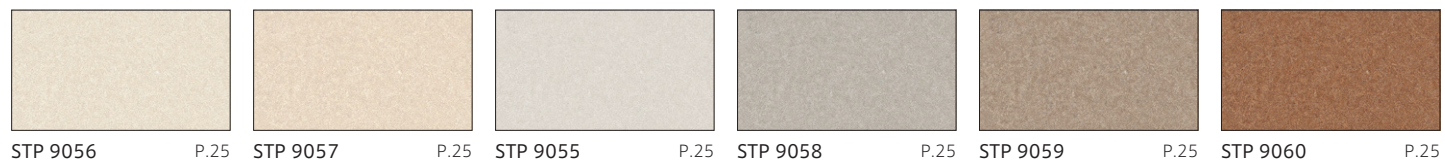


柄一覧 PLAIN

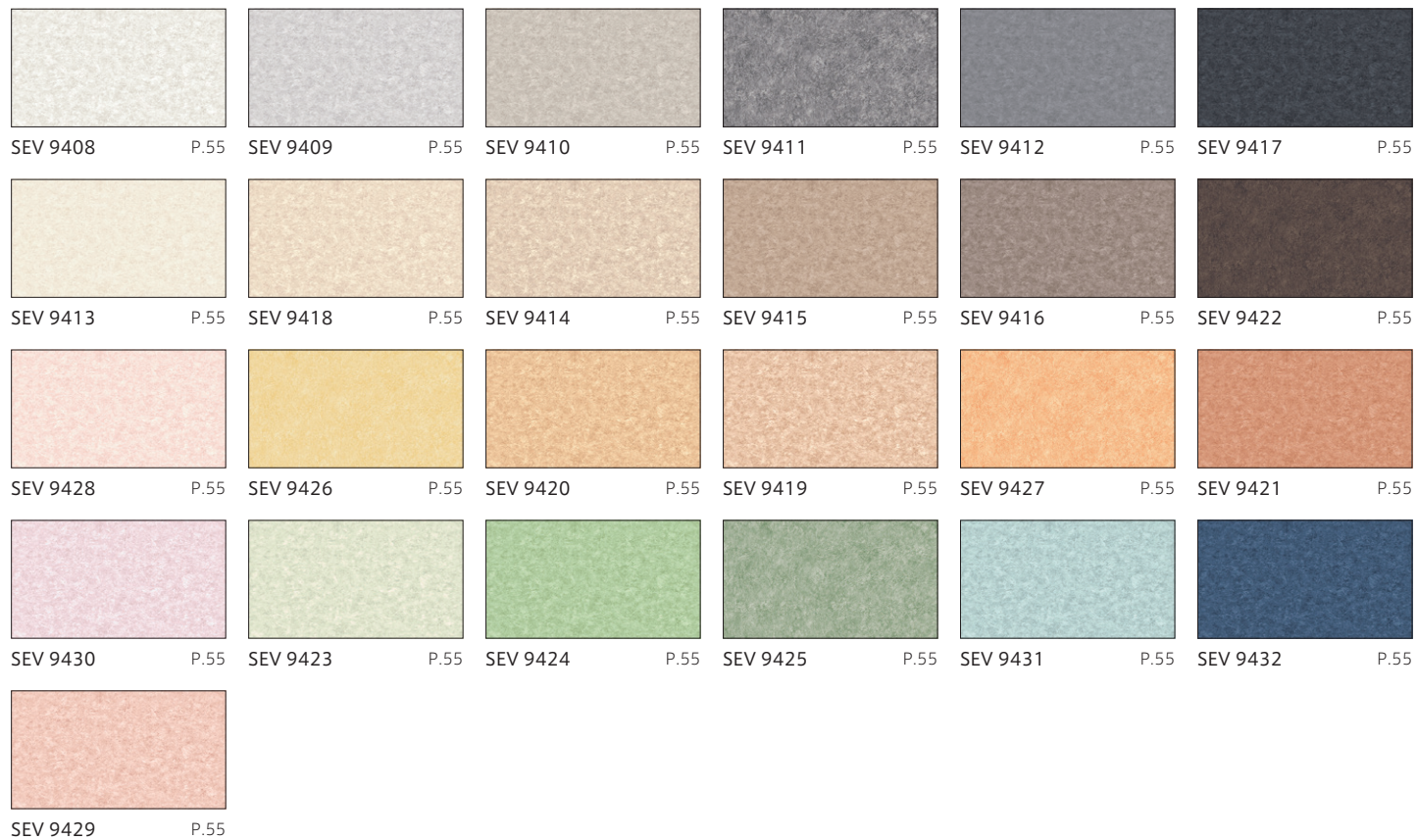
セラピアフィット (2.0mm厚)



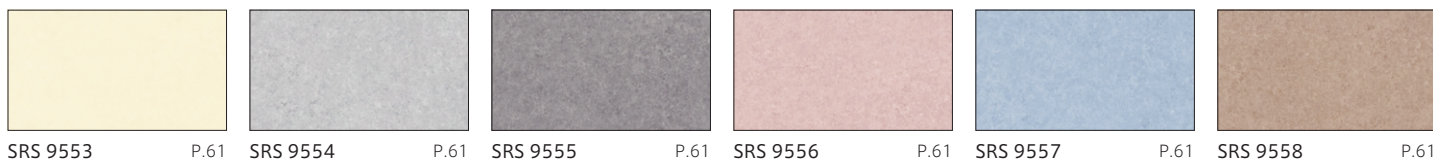
セラピア (2.8mm厚)



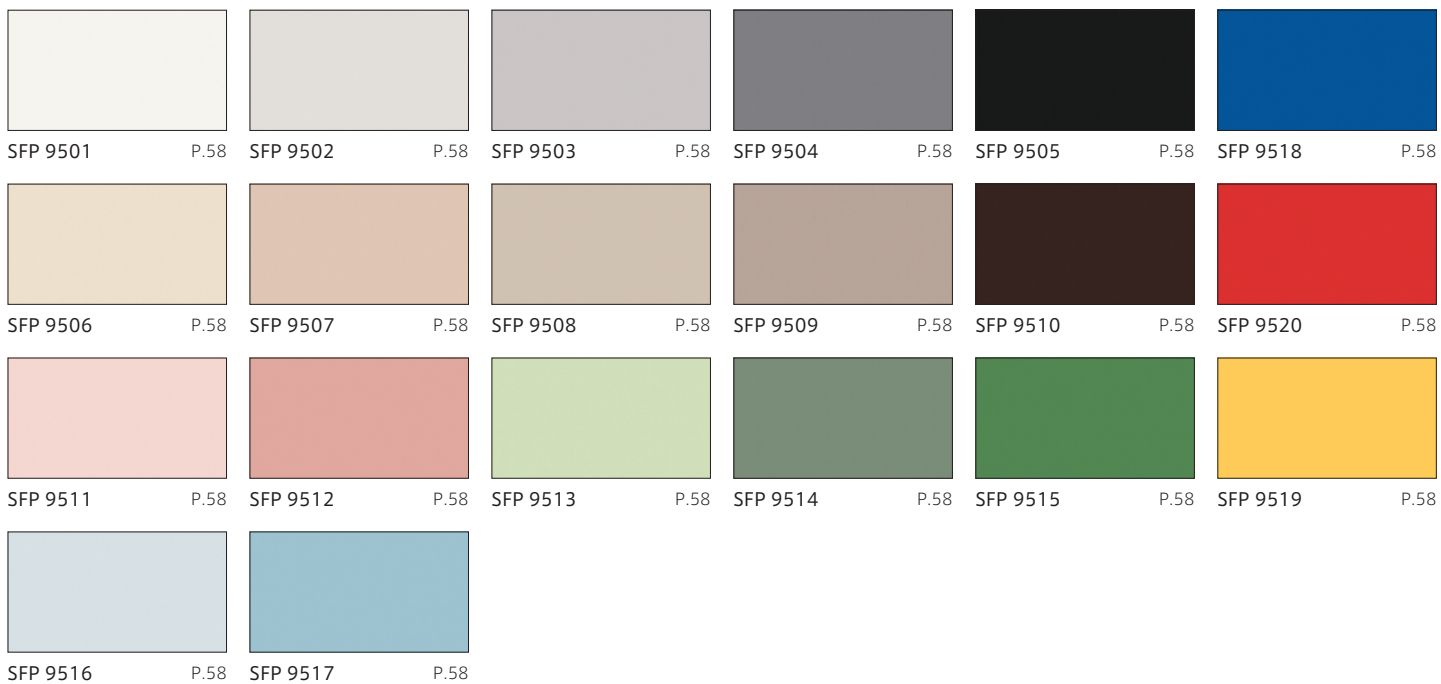
エブリア (2.0mm厚)



リフレッシュ (2.0mm厚)



SFP (2.0mm厚)



SFM (2.0mm厚)

