

その空間に、抗ウイルス壁紙。

SIAA
ISO 21702
抗ウイルス加工

製品上の特定ウイルスの数を減少させます

SIAA
抗菌加工



抗ウイルス壁紙

トルウイルス S

VOL.
2

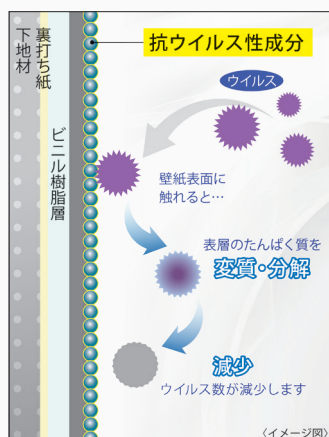
SINCOL®

抗ウイルス壁紙

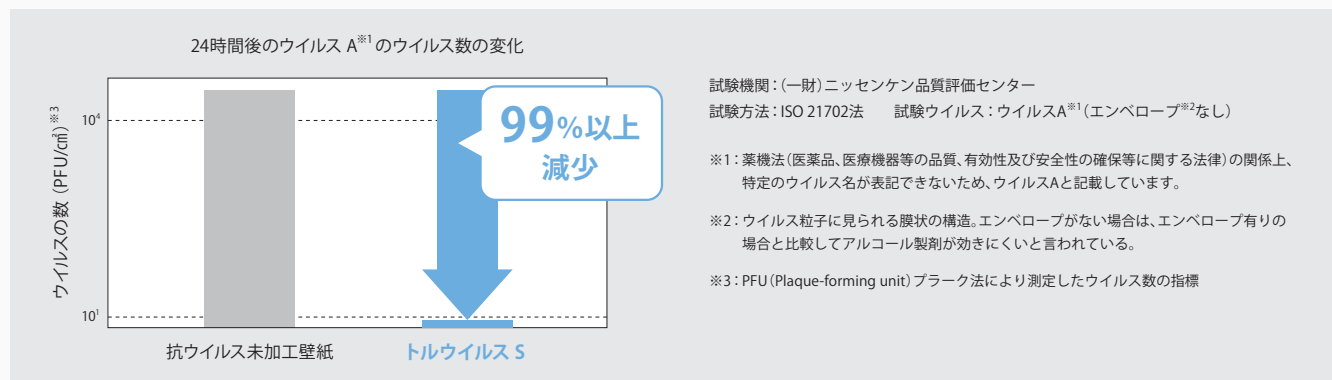
トルウイルス S

抗ウイルス

壁紙表面に抗ウイルス性成分をコーティングした壁紙。ウイルス表面のたんぱく質を変質・分解し、ウイルス数を減少させます。



■ 抗ウイルス試験



■ 使用薬剤の安全性

経口毒性や皮膚刺激性など SIAA 安全性試験にクリアした薬剤を使用しています。

項目	薬剤データ
急性経口毒性	> 2,000mg/kg
皮膚一次刺激性	刺激性なし
変異原性	陰性
皮膚感受性	陰性

抗菌

壁紙表面に付着した特定の細菌の繁殖を抑制。抗菌性能および安全性はSIAAの基準に適合しています。

トルウイルス S 選択上のご注意

●SIAAの安全性基準に適合しています。●ウイルスや細菌自体を忌避する効果はありません。●抗ウイルス及び抗菌加工は、病気の治療や予防を目的とするものではありません。また、感染予防を保証するものではありません。●医薬品や医療機器などの医療を目的とした製品ではありません。●抗ウイルス及び抗菌性能は全てのウイルスや細菌に対して発現するものではありません。また、全てのウイルスや細菌に同様な試験結果が得られるとは限りません。●表面の状態(汚れ、摩擦など)により抗ウイルス及び抗菌性能が低下することがあります。●上記データは代表値であり、保証値ではありません。使用場所、気温、日照などの条件によって異なります。●製品の表面に付着したウイルスや細菌に効果を発揮します。●空気中のウイルスや細菌を自ら取り込む性能はありません。

品番対照表

本見本帳	BEST 2021
STV 5901	-
STV 5902	-
STV 5903	-
STV 5904	-
STV 5905	-
STV 5906	-
STV 5907	-
STV 5908	-
STV 5909	-
STV 5910	-
STV 5911	-

本見本帳	BEST 2021
STV 5912	-
STV 5913	-
STV 5914	-
STV 5915	-
STV 5916	-
STV 5917	-
STV 5918	BB 9582
STV 5919	BB 9583
STV 5920	BB 9584
STV 5921	BB 9081
STV 5922	BB 9082

本見本帳	BEST 2021
STV 5923	BB 9083
STV 5924	BB 9084
STV 5925	BB 9088
STV 5926	BB 9089
STV 5927	BB 9090
STV 5928	BB 9091
STV 5929	BB 9085
STV 5930	BB 9086
STV 5931	BB 9087
STV 5932	BB 9248
STV 5933	BB 9249

本見本帳	BEST 2021
STV 5934	BB 9250
STV 5935	BB 9251
STV 5936	BB 9252
STV 5937	BB 9253
STV 5938	BB 9254
STV 5939	BB 9255
STV 5940	BB 9256
STV 5941	BB 9257
STV 5942	BB 9258
STV 5943	BB 9450
STV 5944	BB 9451

本見本帳	BEST 2021
STV 5945	BB 9452
STV 5946	BB 9453
STV 5947	BB 9095
STV 5948	BB 9096
STV 5949	BB 9097
STV 5950	BB 9098
STV 5951	BB 9092
STV 5952	BB 9093
STV 5953	BB 9094
STV 5954	BB 9762
STV 5955	BB 9824



有機系抗ウイルス剤・コーティング
表面層
JP0612748X0001K
製品上の特定ウイルスの数を
減少させます

SIAAマークは、ISO 21702法により評価された結果に基づき、抗菌製品技術協議会ガイドラインで品質管理・情報公開された製品に表示されています。

- 抗ウイルス加工は、病気の治療や予防を目的とするものではありません。
- SIAAの安全性基準に適合しています。



有機系抗菌剤・コーティング
表面層
JP0112748X0001F

SIAAマークは、抗菌製品技術協議会ガイドラインで品質管理・情報公開された製品に表示されています。

SIAAの登録内容については、シンコールグループHPよりご確認ください。▶



その空間に、
抗ウイルス壁紙。



福祉
施設

5903 5905 5906



医療
施設

5908 5910 5914

トルウイルスSを
施工した壁面には

SIAA認証ラベル

を表示することができます。



※イメージ写真

ラベルのデザインは異なる場合があります。



5911 5915

宿泊
施設

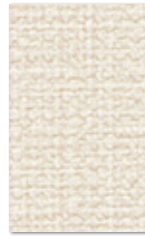


住空間

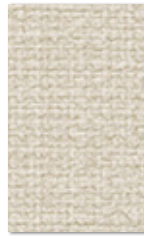
5901 5919



STV 5911



STV 5912



STV 5913



STV 5914



△ STV 5915



△ STV 5916



△ STV 5917

STV 5911～5917

不燃 巾 92cm フリージョイント



トルウイルス S 抗ウイルス 抗菌 防かび

△ 濃色の壁紙は、ひっかき傷や糊の拭き残しにご注意ください。糊付け後は大きikutatami、折りジワにご注意ください。



STV 5921



STV 5922



STV 5923



△ STV 5924

STV 5921～5924

不燃 巾 92cm フリージョイント



トルウイルス S 抗ウイルス 抗菌 防かび

△ 濃色の壁紙は、ひっかき傷や糊の拭き残しにご注意ください。糊付け後は大きikutatami、折りジワにご注意ください。



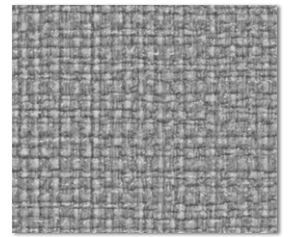
STV 5925



STV 5926



STV 5927



△ STV 5928

STV 5925～5928

不燃 巾 92.5cm フリージョイント



トルウイルス S 抗ウイルス 抗菌 防かび

△ 濃色の壁紙は、ひっかき傷や糊の拭き残しにご注意ください。糊付け後は大きikutatami、折りジワにご注意ください。



STV 5929



STV 5930



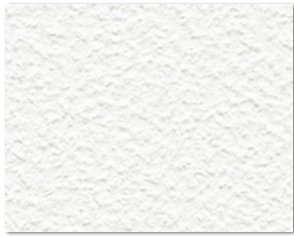
STV 5931

STV 5929～5931

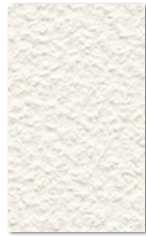
不燃 巾 92cm フリージョイント



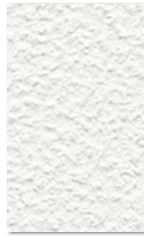
トルウイルス S 抗ウイルス 抗菌 防かび



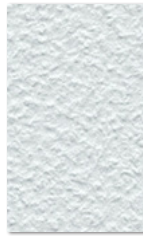
STV 5901



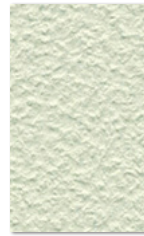
STV 5902



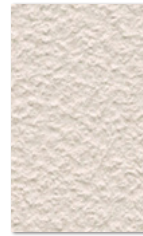
STV 5903



STV 5904



STV 5905



STV 5906



STV 5907

STV 5901～5907

不燃 巾 92cm フリージョイント



トルウイルス S 抗ウイルス 抗菌 防かび



STV 5932



STV 5933



STV 5934



STV 5935

STV 5932～5935

不燃 巾 92.5cm ↓63.5 ↔92.5cm エンボス 無地張り可



トルウイルス S 抗ウイルス 抗菌 防かび



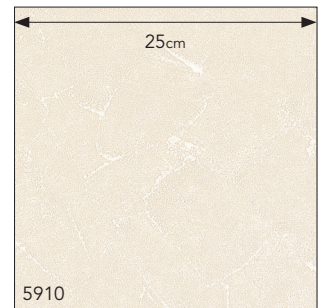
STV 5908



STV 5909



STV 5910

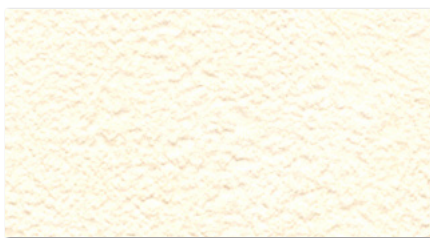


STV 5908～5910

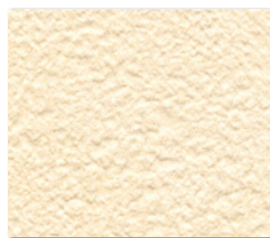
不燃 巾 92.5cm ↓64.1 ↔92.5cm



トルウイルス S 抗ウイルス 抗菌 防かび



STV 5936



STV 5937



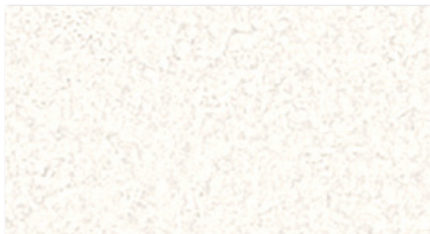
STV 5938

STV 5936～5938

不燃 巾 92cm フリージョイント



トルウイルス S 抗ウイルス 抗菌 防かび



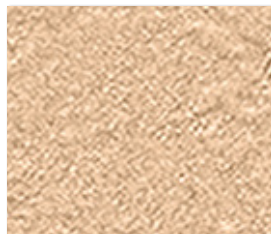
STV 5939



STV 5940



STV 5941



△ STV 5942

STV 5939～5942

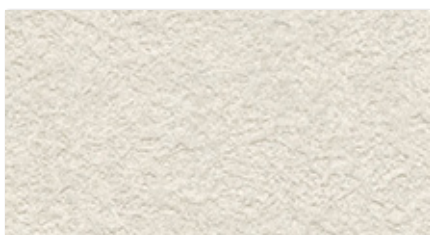
リネーヴェル

不燃 巾92.5cm ↓64.1 ←92.5cm エンボス

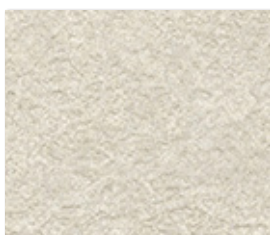


トルウイルス S 抗ウイルス 抗菌 防かび

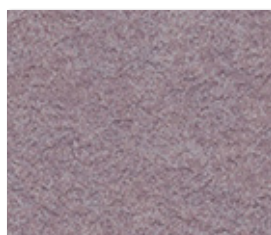
△ 濃い色の壁紙は、ひっかき傷や糊の拭き残しにご注意ください。糊付け後は大きikutatami、折りジワにご注意ください。



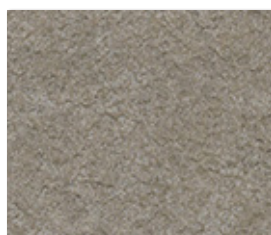
STV 5943



STV 5944



△ STV 5945



△ STV 5946

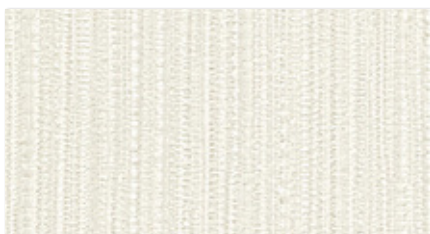
STV 5943～5946

不燃 巾92cm フリージョイント



トルウイルス S 抗ウイルス 抗菌 防かび

△ 濃い色の壁紙は、ひっかき傷や糊の拭き残しにご注意ください。糊付け後は大きikutatami、折りジワにご注意ください。



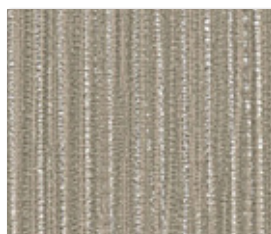
STV 5947



STV 5948



STV 5949



△ STV 5950

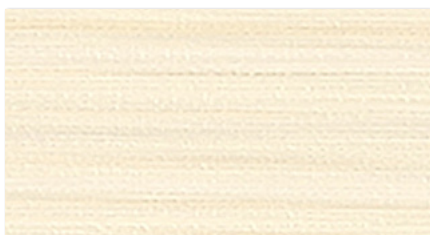
STV 5947～5950

不燃 巾92cm フリージョイント



トルウイルス S 抗ウイルス 抗菌 防かび

△ 濃い色の壁紙は、ひっかき傷や糊の拭き残しにご注意ください。糊付け後は大きikutatami、折りジワにご注意ください。



STV 5951



STV 5952



STV 5953



5952 ↑ジョイント部写真
比較的ジョイントが目立ちやすい商品です。

STV 5951～5953

不燃 巾92cm ↓32.2 ←46cm プリント



トルウイルス S 抗ウイルス 抗菌 防かび



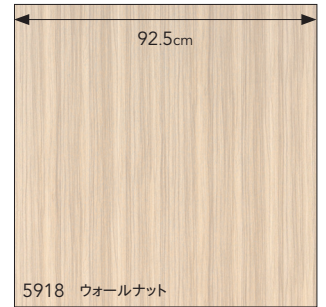
STV 5918



STV 5919



STV 5920



STV 5918～5920

不燃 巾 92.5cm ↓64.1 ↔92.5cm



トルウイルス S 抗ウイルス 抗菌 防かび

△ 濃色の壁紙は、ひっかき傷や糊の拭き残しにご注意ください。糊付け後は大ききたたみ、折リジワにご注意ください。



STV 5954

不燃 巾 92cm ↓21.4 ↔46.1cm



トルウイルス S 抗ウイルス 抗菌 防かび



STV 5955

不燃 巾 92.5cm ↓32.1 ↔30.8cm



トルウイルス S 抗ウイルス 抗菌 防かび



商品規格
トルウイルス S STV 5901～5955
1,000円/m (AA 1,090)
F☆☆☆☆・JIS規格・SV規格

※表示価格は希望小売価格です。消費税は含みません。

下地との組み合わせによる防火性能

防火種別	防火性能(直張り)			材料区分
	不燃下地・不燃石膏ボード	準不燃下地	金属下地	
1-4	不燃 NM-3991	準不燃 QM-0822	不燃 NM-4082	塩化ビニル樹脂系壁紙

防火認定番号が変更となる場合があります。日本壁装協会の「壁紙品質情報検索システム」で商品番号から最新の認定番号をご確認ください。
(<https://www.wacoa.jp/Hekisou/>)

壁紙施工のポイント

● 柄合わせについて

ジョイント位置は、端部同士で施工してください。有効巾以外での施工や、壁紙の端部と中央部でジョイントした場合には色差が生じることがあります。

柄合わせの必要な商品は、無地よりも要尺が多くなりますのでご注意ください。

● 有効巾について

壁紙は必ず見本帳に表示している有効巾でご使用ください。重ねしろは有効巾に含まれません。有効巾以外での使用は左右の色違いを発生させます。

● 張り出し確認

壁紙を2巾張った後、商品に問題がないことを確認した上で作業を続行してください。問題のある場合には販売店までご連絡ください。3巾以降の作業が進行した場合、施工費賠償につきましては原則としてお受け致しかねますのでご了承ください。

● 壁紙の柄の見え方について

壁紙は同じ柄の繰り返しで作られているため、光の当たり方・見る角度などによって柄の繰り返しが目立つ場合があります。あらかじめご了承ください。

トルウイリス S を施工した壁面にはSIAA認証ラベルを表示することができます。

壁紙現物サンプル、SIAA認証ラベルのご請求は営業担当者までお問い合わせください。

<https://www.sincol-group.jp>

シンコールグループ



施工例の写真は印刷のため実際の商品と異なって見える場合もありますのでご了承ください。

掲載商品の価格及び仕様は、本見本帳発行時(2021年7月)のもので、予告なく価格変更、仕様変更、廃番とすることがございます、あらかじめご了承ください。

表示価格は希望小売価格です。消費税は含みません。

在庫と納期は当社営業担当、販売会社へお問い合わせください。

不要になった見本帳の廃棄に関するお願い

廃棄物処理法に基づき、不要になった見本帳も産業廃棄物としての取扱いが必要です。資格を有する産業廃棄物処理業者に処分を委託してください。

SINCOL®